

АКТ
Обследования земельного участка, предлагаемого для предоставления в соответствии с Областным законом № 105-ОЗ от 14.10.2008 «О бесплатном предоставлении отдельным категориям граждан для индивидуального жилищного строительства на территории Ленинградской области»

Земельный участок, расположенный по адресу: дер. Парицы, ул. Пулеметчика Звонова, уч. №13

Примерная площадь земельного участка: 1500 кв.м.

Описание земельного участка:

1. Закустаренность: отсутствует
2. Наличие многолетних насаждений: отсутствуют
3. Заболоченность: отсутствует
4. Наличие канав (рвов): отсутствуют
5. Наличие подъезда к массиву: имеется
6. Наличие внутриквартальных дорог в массиве: имеются
7. Наличие подъезда к земельному участку: имеется
8. Возможность подключения объекта капитального строительства к электрическим сетям: имеется
9. Возможность подключения объекта капитального строительства к газоснабжения сетям: имеется
10. Наличие свалок (помоек) вблизи предлагаемого земельного участка: отсутствуют

Приложение: фотография земельного участка

Ведущий специалист по землепользованию



Е.М.Кемпи

АКТ

Обследования земельного участка, предлагаемого для предоставления в соответствии с Областным законом № 105-ОЗ от 14.10.2008 «О бесплатном предоставлении отдельным категориям граждан для индивидуального жилищного строительства на территории Ленинградской области»

Земельный участок, расположенный по адресу: дер. Парицы, ул. Пулеметчика Звонова, уч. №14

Примерная площадь земельного участка: 1500 кв.м.

Описание земельного участка:

1. Закустаренность: отсутствует
2. Наличие многолетних насаждений: отсутствуют
3. Заболоченность: отсутствует
4. Наличие канав (рвов): отсутствуют
5. Наличие подъезда к массиву: имеется
6. Наличие внутриквартальных дорог в массиве: имеются
7. Наличие подъезда к земельному участку: имеется
8. Возможность подключения объекта капитального строительства к электрическим сетям: имеется
9. Возможность подключения объекта капитального строительства к газоснабжения сетям: имеется
10. Наличие свалок (помоек) вблизи предлагаемого земельного участка: отсутствуют

Приложение: фотография земельного участка

Ведущий специалист по землепользованию



Е.М.Кемпи

АКТ

Обследования земельного участка, предлагаемого для предоставления в соответствии с Областным законом № 105-ОЗ от 14.10.2008 «О бесплатном предоставлении отдельным категориям граждан для индивидуального жилищного строительства на территории Ленинградской области»

Земельный участок, расположенный по адресу: дер. Парицы, ул. Пулеметчика Звонова, уч. №15

Примерная площадь земельного участка: 1500 кв.м.

Описание земельного участка:

1. Закустаренность: отсутствует
2. Наличие многолетних насаждений: отсутствуют
3. Заболоченность: отсутствует
4. Наличие канав (рвов): отсутствуют
5. Наличие подъезда к массиву: имеется
6. Наличие внутриквартальных дорог в массиве: имеются
7. Наличие подъезда к земельному участку: имеется
8. Возможность подключения объекта капитального строительства к электрическим сетям: имеется
9. Возможность подключения объекта капитального строительства к газоснабжения сетям: имеется
10. Наличие свалок (помоек) вблизи предлагаемого земельного участка: отсутствуют

Приложение: фотография земельного участка

Ведущий специалист по землепользованию



Е.М.Кемпи

АКТ
Обследования земельного участка, предлагаемого для предоставления в соответствии с Областным законом № 105-ОЗ от 14.10.2008 «О бесплатном предоставлении отдельным категориям граждан для индивидуального жилищного строительства на территории Ленинградской области»

Земельный участок, расположенный по адресу: дер. Парицы, ул. Пулеметчика Звонова, уч. №16

Примерная площадь земельного участка: 1500 кв.м.

Описание земельного участка:

1. Закустаренность: отсутствует
2. Наличие многолетних насаждений: отсутствуют
3. Заболоченность: отсутствует
4. Наличие канав (рвов): отсутствуют
5. Наличие подъезда к массиву: имеется
6. Наличие внутриквартальных дорог в массиве: имеются
7. Наличие подъезда к земельному участку: имеется
8. Возможность подключения объекта капитального строительства к электрическим сетям: имеется
9. Возможность подключения объекта капитального строительства к газоснабжения сетям: имеется
10. Наличие свалок (помоек) вблизи предлагаемого земельного участка: отсутствуют

Приложение: фотография земельного участка

Ведущий специалист по землепользованию



Е.М.Кемпи

АКТ
Обследования земельного участка, предлагаемого для предоставления в соответствии с Областным законом № 105-ОЗ от 14.10.2008 «О бесплатном предоставлении отдельным категориям граждан для индивидуального жилищного строительства на территории Ленинградской области»

Земельный участок, расположенный по адресу: дер. Парицы, ул. Пулеметчика Звонова, уч. №17

Примерная площадь земельного участка: 1500 кв.м.

Описание земельного участка:

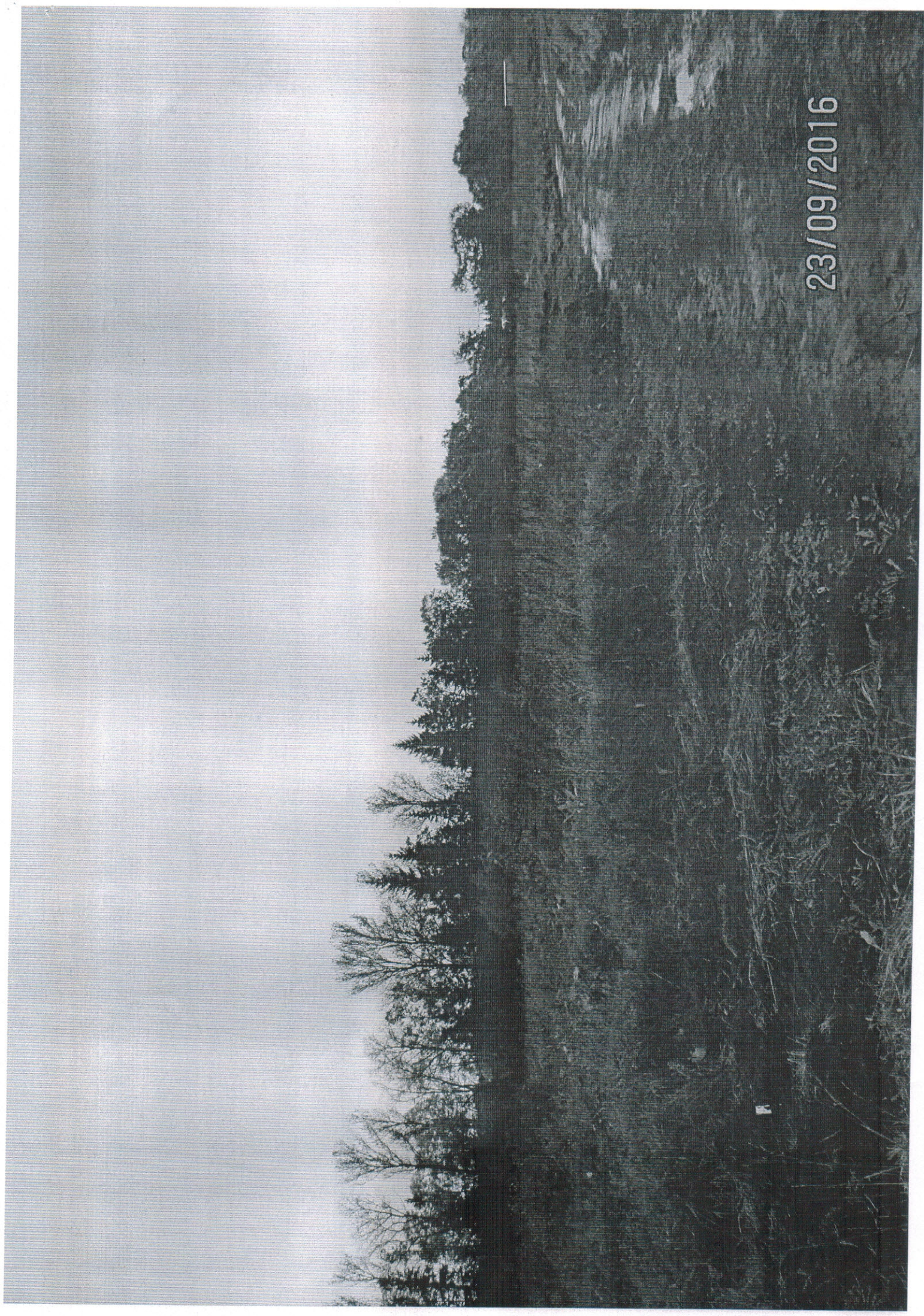
1. Закустаренность: отсутствует
2. Наличие многолетних насаждений: отсутствуют
3. Заболоченность: отсутствует
4. Наличие канав (рвов): отсутствуют
5. Наличие подъезда к массиву: имеется
6. Наличие внутриквартальных дорог в массиве: имеются
7. Наличие подъезда к земельному участку: имеется
8. Возможность подключения объекта капитального строительства к электрическим сетям: имеется
9. Возможность подключения объекта капитального строительства к газоснабжения сетям: имеется
10. Наличие свалок (помоек) вблизи предлагаемого земельного участка: отсутствуют

Приложение: фотография земельного участка

Ведущий специалист по землепользованию



Е.М.Кемпи



23/09/2016



23/09/2016