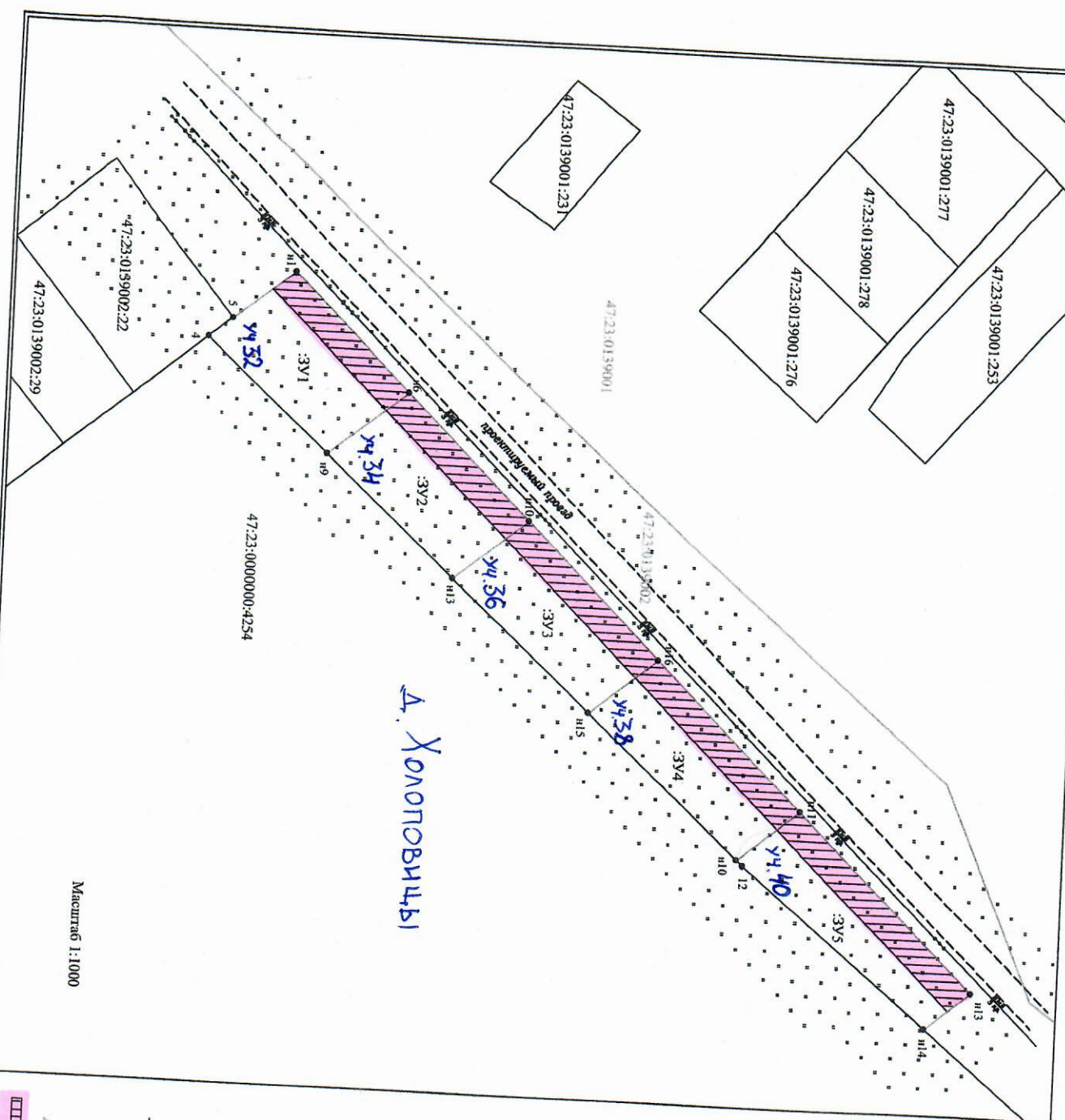


Схема расположения земельного участка или земельных участков на кадастровом плане территории

ПРИЛОЖЕНИЕ

К постановлению администрации
Гатчинского муниципального района
от 17.03.2018 г. № 1459



Д. Холоповцы

Масштаб 1:1000

Участки, подлежащие изъятию		Объемы земельных участков	
№ п/п	№ кадастрового участка	площадь, кв. м	категория земель
1	47:23:0139001:278	315	земли населенных пунктов
2	47:23:0139001:276	345	земли населенных пунктов
3	47:23:0139001:253	416	земли населенных пунктов
4	47:23:0139001:231	276	земли населенных пунктов
5	47:23:0000000:4254	293	земли населенных пунктов

Система координат: МСК 1964 г.

Условные обозначения:

- 1 - характерная точка границы, сведения о которой позволяют однозначно определить ее на местности
- вновь образованная часть границы, сведения о которой доступны для определения ее местоположения
- существующая часть границы, имеющаяся в ГКН сведения о которой доступны для определения ее местоположения
- граница кадастрового деления
- 3V1 - обозначение образуемого земельного участка

47:23:0139002 - кадастровый квартал

□ - охранная зона высоковольтной ЛЭП: S (3V1) = 276 кв.м., S (3V2) = 293 кв.м., S (3V3) = 315 кв.м., S (3V4) = 345 кв.м., S (3V5) = 416 кв.м.