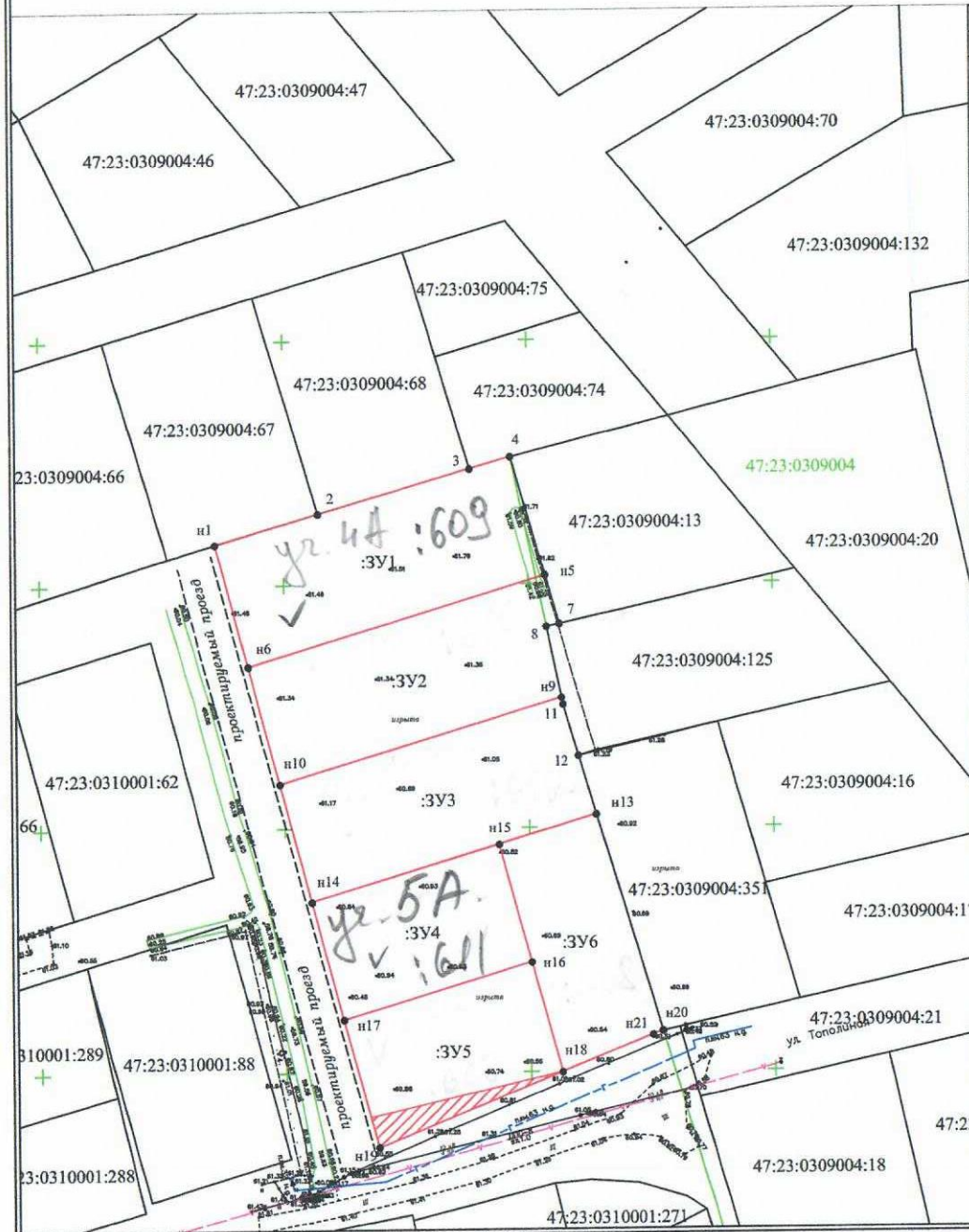


Вехтева

Схема расположения земельного участка или земельных участков на кадастровом плане территории

ПРИЛОЖЕНИЕ
к постановлению администрации
Гатчинского муниципального района
от 05.10.2021 г. № 3644
Управление



Условный номер земельного участка :3У1			Условный номер земельного участка :3У4		
Площадь земельного участка 1619м ²			Площадь земельного участка 1001м ²		
Обозначение характерных точек границы	Координаты, м		Обозначение характерных точек границы	Координаты, м	
	X	Y		X	Y
1	2	3	1	2	3
n1	399958,45	2216985,95	n14	399885,05	2217005,44
2	399964,59	2217007,09	n15	399896,58	2217043,70
3	399973,58	2217038,07	n16	399872,45	2217050,27
4	399976,01	2217046,44	n17	399860,87	2217011,85
n5	399951,74	2217053,47	n14	399885,05	2217005,44
n6	399933,40	2216992,60			
n1	399958,45	2216985,95			

Условный номер земельного участка :3У2			Условный номер земельного участка :3У5		
Площадь земельного участка 1548м ²			Площадь земельного участка 1014м ²		
Обозначение характерных точек границы	Координаты, м		Обозначение характерных точек границы	Координаты, м	
	X	Y		X	Y
1	2	3	1	2	3
n6	399933,40	2216992,60	n17	399860,87	2217011,85
n5	399951,74	2217053,47	n16	399872,45	2217050,27
7	399941,77	2217056,36	n18	399849,89	2217056,42
8	399941,22	2217053,71	n19	399834,68	2217018,81
n9	399926,62	2217056,76	n17	399860,87	2217011,85
n10	399909,23	2216999,02			
n6	399933,40	2216992,60			

Условный номер земельного участка :3У3			Условный номер земельного участка :3У6		
Площадь земельного участка 1514м ²			Площадь земельного участка 1016м ²		
Обозначение характерных точек границы	Координаты, м		Обозначение характерных точек границы	Координаты, м	
	X	Y		X	Y
1	2	3	1	2	3
n10	399909,23	2216999,02	n15	399896,58	2217043,70
n9	399926,62	2217056,76	n13	399902,61	2217063,74
11	399925,16	2217057,06	n20	399858,17	2217076,90
12	399914,67	2217060,17	n21	399857,34	2217074,84
n13	399902,61	2217063,74	n18	399849,89	2217056,42
n14	399885,05	2217005,44	n16	399872,45	2217050,27
n10	399909,23	2216999,02	n15	399896,58	2217043,70

Система координат: МСК 1947 зона 2 Масштаб 1:1000

- Условные обозначения:
- n1 - характерная точка границы, сведения о которой позволяют однозначно определить её на местности
 - вновь образованная часть границы, сведения о которой достаточны для определения её местоположения
 - существующая часть границы, имеющиеся в ЕГРН сведения о которой достаточны для определения её местоположения
 - граница кадастрового деления
 - :3У1 - обозначение земельного участка
 - 47:23:0309004 - обозначение кадастрового квартала
 - ▨ - охранная зона высоковольтной ЛЭП S :3У6= 129 кв.м.



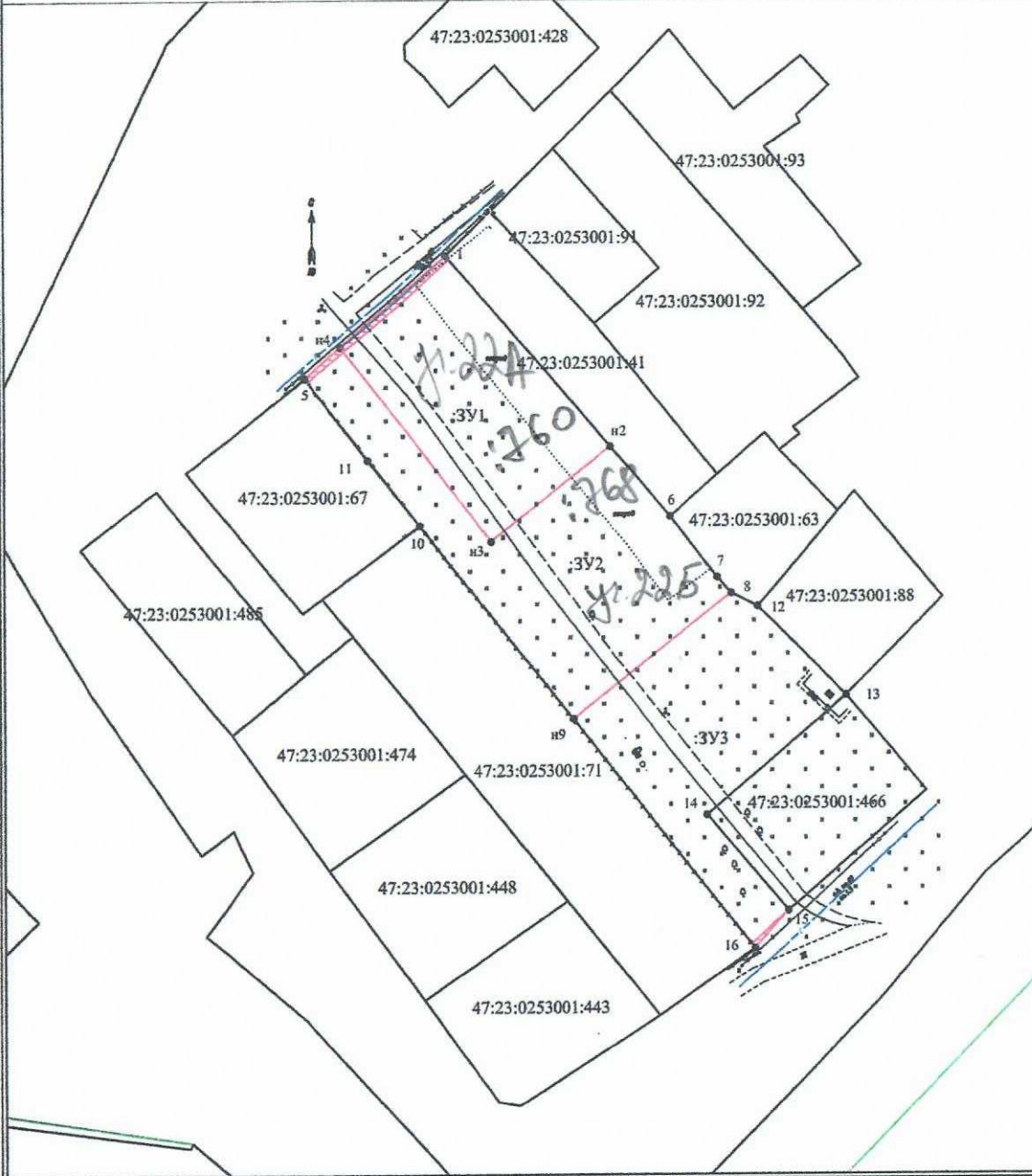
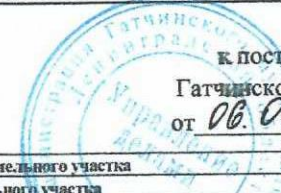
д. Выхтелево

г. Решаюва

Схема расположения земельного участка или земельных участков на кадастровом плане территории

ПРИЛОЖЕНИЕ

к постановлению администрации
Гатчинского муниципального района
от *06.05.2021* г. № *1556*



Условный номер земельного участка		:3У1	
Площадь земельного участка		1597м ²	
Обозначение характерных точек границы	Координаты, м		
1	X	Y	
2	2	3	
n1	400238.94	2207588.84	
n2	400198.73	2207623.27	
n3	400178.87	2207598.23	
n4	400219.72	2207566.83	
1	400238.94	2207588.84	
Условный номер земельного участка		:3У2	
Площадь земельного участка		2185м ²	
Обозначение характерных точек границы	Координаты, м		
1	X	Y	
2	2	3	
5	400213.16	2207559.32	
n4	400219.72	2207566.83	
n3	400178.87	2207598.23	
n2	400198.73	2207623.27	
6	400184.09	2207635.80	
7	400171.44	2207645.61	
8	400168.02	2207648.56	
n9	400141.68	2207615.24	
10	400182.30	2207583.21	
11	400196.00	2207572.41	
5	400213.16	2207559.32	
Условный номер земельного участка		:3У3	
Площадь земельного участка		1769м ²	
Обозначение характерных точек границы	Координаты, м		
1	X	Y	
2	2	3	
n9	400141.68	2207615.24	
8	400168.02	2207648.56	
12	400165.21	2207653.97	
13	400146.50	2207672.40	
14	400121.57	2207643.27	
15	400101.52	2207660.09	
16	400093.58	2207653.15	
n9	400141.68	2207615.24	

Система координат: МСК-47 зона 2 Масштаб 1:1000

Условные обозначения:

- n1 - характерная точка границы, сведения о которой позволяют однозначно определить её на местности
- - существующая часть границы, имеющиеся в ЕГРН сведения о которой достаточны для определения её местоположения
- - граница территориальной зоны
- - граница кадастрового деления
- :ЗУ1 - обозначение земельного участка
- 47:23:0253001 - обозначение кадастрового квартала
- ▭ - охранный зона низковольтной ЛЭП, ЗУ1 - S = 37 кв.м., ЗУ2 - S = 11 кв.м., ЗУ3 - S = 7 кв.м.
- ▭ - охранный зона газопровода ЗУ1 - S = 8 кв.м.,

д. Романовка, ул. Шоссейная (760, 768) – 2 участка



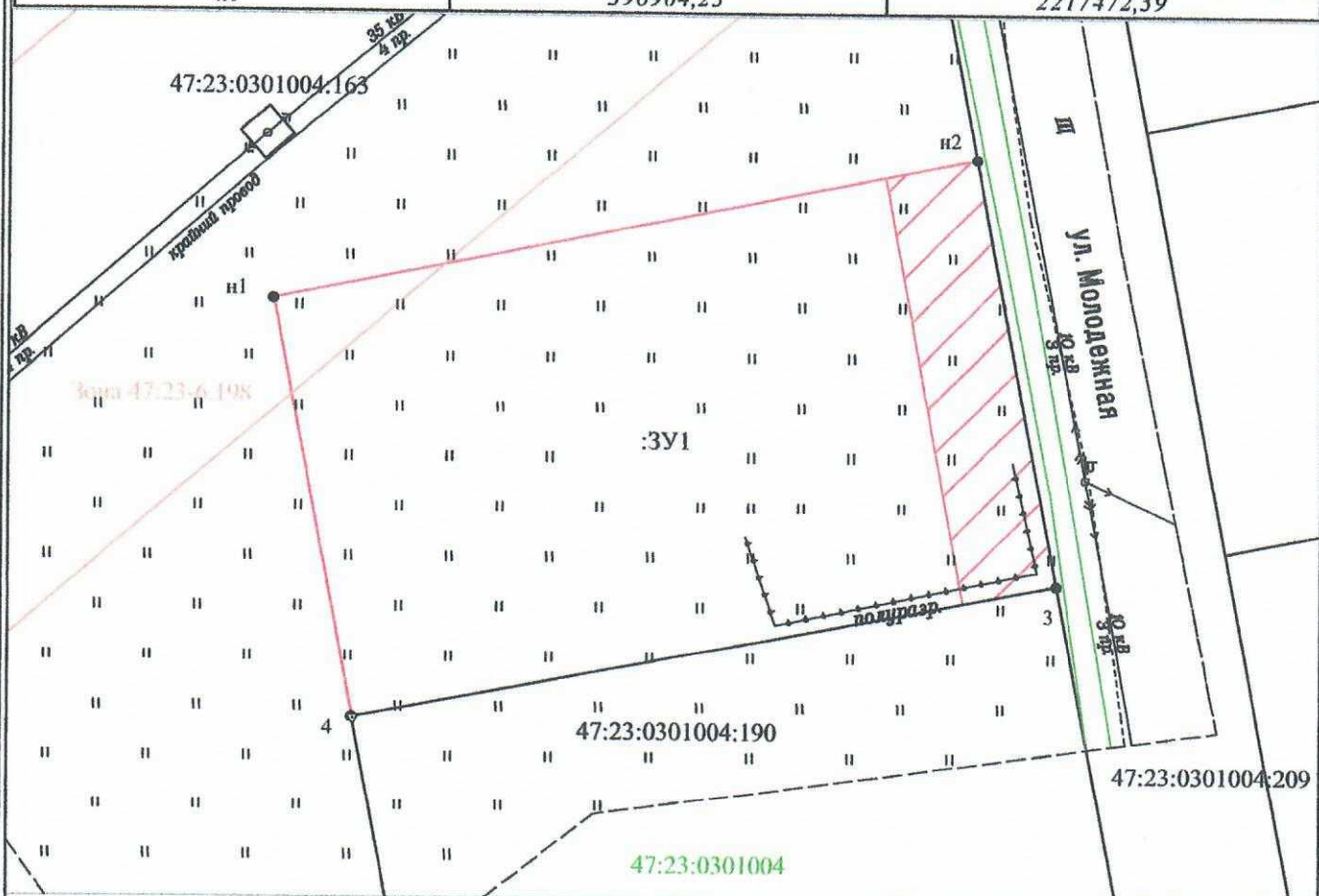
н. Кофраново

ПРИЛОЖЕНИЕ
к постановлению администрации
Гатчинского муниципального района
от 21.08 2021 г. № 2153

Схема расположения земельного участка или земельных участков на кадастровом плане территории



Условный номер земельного участка		
Площадь земельного участка		1500 м ²
Обозначение характерных точек границы	Координаты, м	
	X	Y
1	2	3
n1	396904,23	2217472,39
n2	396914,18	2217521,39
3	396884,42	2217527,07
4	396875,05	2217477,96
n1	396904,23	2217472,39



Масштаб 1:500

Система координат: МСК-47 зона 2

Условные обозначения:

- n1 - характерная точка границы, сведения о которой позволяют однозначно определить её на местности
- (red) - вновь образованная часть границы, сведения о которой достаточны для определения её местоположения
- (black) - существующая часть границы, имеющиеся в ЕГРН сведения о которой достаточны для определения её местоположения
- (green) - граница кадастрового деления
- ▨ (red) - охранный зона высоковольтной ЛЭП S = 200 кв.м.
- :ЗУ1 - обозначение земельного участка
- 47:23:0301004 - обозначение кадастрового квартала

Земельный участок частично расположен в зоне 47:23-6.198 "Охранная зона ВЛ 35 кВ Вырица-1"

вос-Кобряково, ул. Молодежная

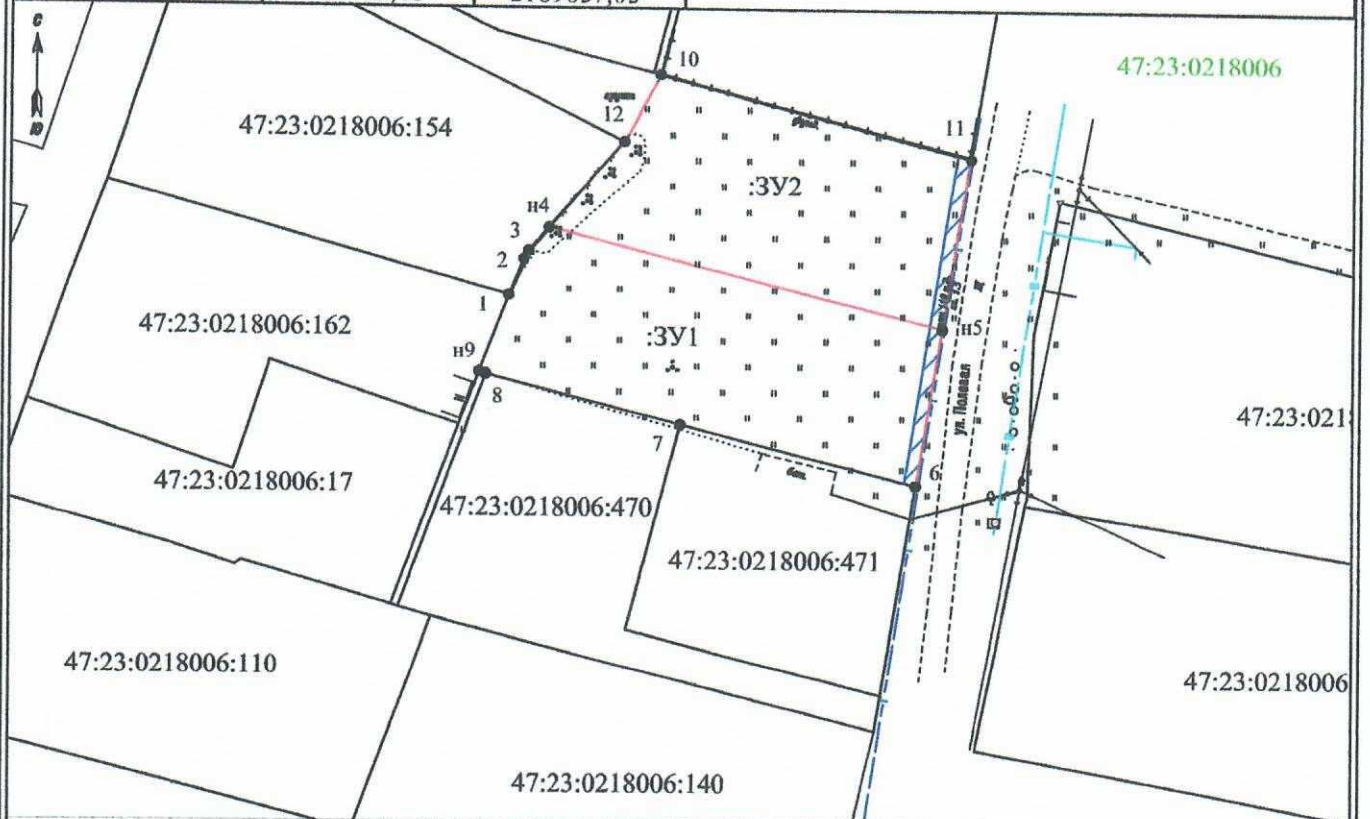


п. Тербоново

ПРИЛОЖЕНИЕ
к постановлению администрации
Гатчинского муниципального района
от 20.04 2021 г. № 2629

Схема расположения земельного участка или земельных участков на кадастровом плане территории

Условный номер земельного участка :ЗУ1			Условный номер земельного участка :ЗУ2		
Площадь земельного участка 1274м ²			Площадь земельного участка 1159м ²		
Обозначение характерных точек границы	Координаты, м		Обозначение характерных точек границы	Координаты, м	
	X	Y		X	Y
1	2	3	1	2	3
1	406209,48	2189837,03	10	406239,48	2189857,52
2	406214,39	2189839,09	11	406228,35	2189899,92
3	406215,43	2189839,72	н5	406205,08	2189896,13
н4	406218,56	2189842,45	н4	406218,56	2189842,45
н5	406205,08	2189896,13	12	406230,37	2189852,73
6	406183,62	2189892,61	10	406239,48	2189857,52
7	406191,84	2189860,44			
8	406198,62	2189833,94			
н9	406198,96	2189833,05			
1	406209,48	2189837,03			



Масштаб 1:1000

Система координат: МСК-47 зона 2

Условные обозначения:

- 1 - характерная точка границы, сведения о которой позволяют однозначно определить её на местности
- (red) - вновь образованная часть границы, сведения о которой достаточны для определения её местоположения
- (black) - существующая часть границы, имеющиеся в ЕГРН сведения о которой достаточны для определения её местоположения
- (green) - граница кадастрового деления
- 47:23:0218006 - обозначение кадастрового квартала
- :ЗУ1 - обозначение земельного участка
- ▨ (blue) - охранная зона газопровода S :ЗУ1=36 кв.м., S :ЗУ2=41 кв.м.

Пос. Терволово, ул. Полевая (708, 709) – 2 участка.

