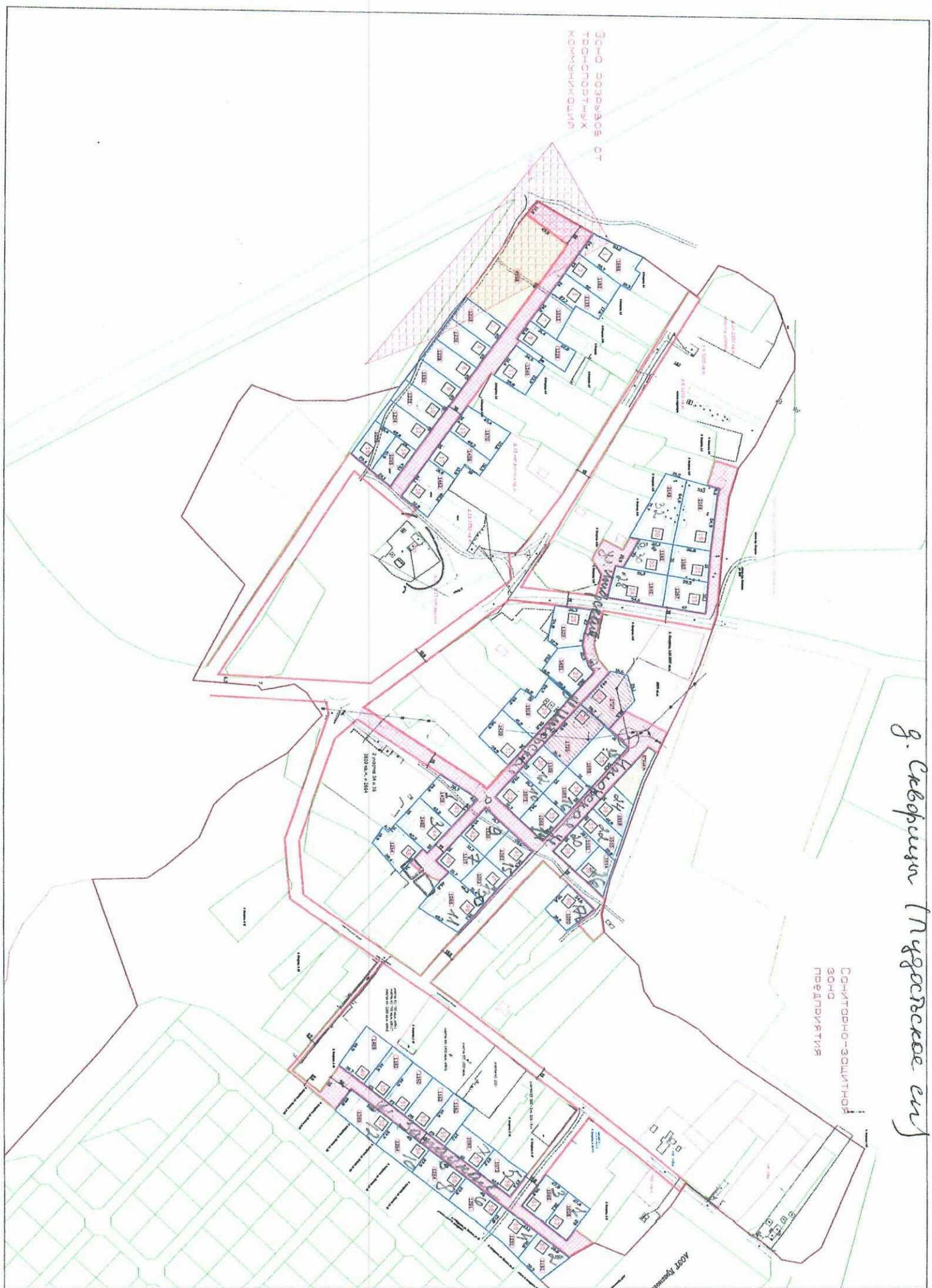


ЗОНА ВОЗВРАТОВ ОТ  
ТЕХНОСТНЫХ  
КОМПАНИЙ



СОВИЕТСКО-СОЦИАЛИСТ  
ЗОНА  
ПРЕДПРИЯТИЯ

г. Кемерово (Ныгорское ул)

Схема расположения земельного участка или земельных участков на кадастровом плане территории

д. Сельбурыца, ул. Школьная 171-8 (1997)

ПРИЛОЖЕНИЕ  
К постановлению администрации  
Гатчинского муниципального района  
от 20 г. №



Условный номер земельного участка				Условный номер земельного участка			
:3У1				:3У3			
Площадь земельного участка				Площадь земельного участка			
1083м <sup>2</sup>				1130м <sup>2</sup>			
Координаты, м				Координаты, м			
характерных точек	характерных точек	характерных точек	характерных точек	характерных точек	характерных точек	характерных точек	характерных точек
Границы	Границы	Границы	Границы	Границы	Границы	Границы	Границы
1	2	3	1	2	3	1	2
404986,55	2193942,30	404963,52	2193920,52	404963,52	2193920,52	404902,37	2193960,65
405008,87	2193903,34	404986,55	2193942,30	404986,55	2193942,30	404873,60	2193936,14
404983,55	2193989,33	404962,66	2193968,40	404962,66	2193968,40	404892,38	2193946,99
404963,66	2193968,40	404983,55	2193989,33	404983,55	2193989,33	404902,37	2193960,65
404986,55	2193942,30	404963,52	2193920,52	404963,52	2193920,52	404853,69	2193956,43
Условный номер земельного участка :3У2				Условный номер земельного участка :3У4			
Площадь земельного участка 1093м <sup>2</sup>				Площадь земельного участка 1110м <sup>2</sup>			
Координаты, м				Координаты, м			
характерных точек	характерных точек	характерных точек	характерных точек	характерных точек	характерных точек	характерных точек	характерных точек
Границы	Границы	Границы	Границы	Границы	Границы	Границы	Границы
1	2	3	1	2	3	1	2
404930,02	2193994,22	404930,28	2193946,99	404930,28	2193946,99	404902,37	2193960,65
404962,66	2193968,40	404962,66	2193968,40	404962,66	2193968,40	404873,60	2193936,14
404983,55	2193989,33	404939,02	2193994,22	404939,02	2193994,22	404902,37	2193960,65
404963,66	2193968,40	404983,55	2193989,33	404983,55	2193989,33	404902,37	2193960,65
404986,55	2193942,30	404963,52	2193920,52	404963,52	2193920,52	404853,69	2193956,43
Условный номер земельного участка :3У5				Условный номер земельного участка :3У7			
Площадь земельного участка 1929м <sup>2</sup>				Площадь земельного участка 1481м <sup>2</sup>			
Координаты, м				Координаты, м			
характерных точек	характерных точек	характерных точек	характерных точек	характерных точек	характерных точек	характерных точек	характерных точек
Границы	Границы	Границы	Границы	Границы	Границы	Границы	Границы
1	2	3	1	2	3	1	2
404898,05	2194019,27	404902,37	2193960,65	404902,37	2193960,65	404873,60	2193936,14
404918,46	2193994,68	404873,60	2193936,14	404873,60	2193936,14	404853,69	2193956,43
404928,07	2193989,49	404898,05	2194019,27	404898,05	2194019,27	404853,69	2193956,43
404930,02	2193994,22	404930,28	2193946,99	404930,28	2193946,99	404853,69	2193956,43
404962,66	2194015,43	404902,37	2193960,65	404902,37	2193960,65	404853,69	2193956,43
404936,37	2194043,47	404902,37	2193960,65	404902,37	2193960,65	404853,69	2193956,43
404898,05	2194019,27	404902,37	2193960,65	404902,37	2193960,65	404853,69	2193956,43
Условный номер земельного участка :3У6				Условный номер земельного участка :3У8			
Площадь земельного участка 1399м <sup>2</sup>				Площадь земельного участка 1254м <sup>2</sup>			
Координаты, м				Координаты, м			
характерных точек	характерных точек	характерных точек	характерных точек	характерных точек	характерных точек	характерных точек	характерных точек
Границы	Границы	Границы	Границы	Границы	Границы	Границы	Границы
1	2	3	1	2	3	1	2
404994,23	2193910,32	404902,37	2193960,65	404902,37	2193960,65	404853,69	2193956,43
404919,35	2193888,35	404873,60	2193936,14	404873,60	2193936,14	404853,69	2193956,43
404954,98	2193912,08	404873,60	2193936,14	404873,60	2193936,14	404853,69	2193956,43
404930,43	2193938,89	404853,69	2193956,43	404853,69	2193956,43	404853,69	2193956,43
404899,23	2193910,32	404853,69	2193956,43	404853,69	2193956,43	404853,69	2193956,43

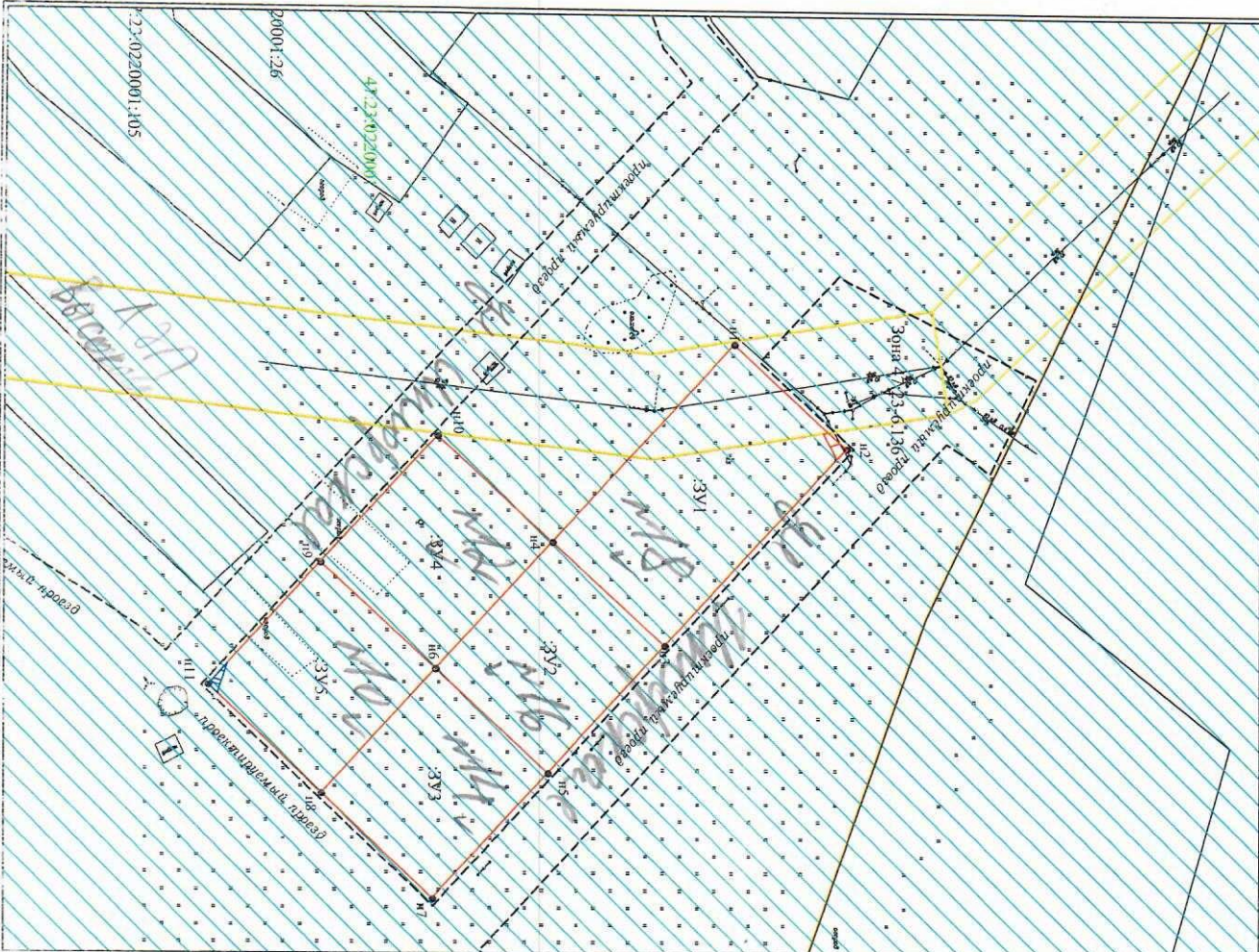
Масштаб 1:1000  
Система координат МСК 47 зона 2

Основные обозначения:  
 ● н1 - характеристика точки границы, сведения о которой позволяют однозначно определить её на местности  
 - вновь образованная часть границы, сведения о которой достаточны для определения её местоположения  
 - существующая часть границы, сведения о которой достаточны для определения её местоположения  
 47:23:0220001 - номер кадастрового квартала

:3У1 - обозначение земельного участка  
 - граница кадастрового деления  
 - граница населенного пункта  
 - участки полностью расположены в зоне санитарной охраны источников водоснабжения и водопроводов питьевого назначения 3 пояса, S :3У1= 1 083 кв.м., S :3У2= 1 093 кв.м., S :3У3= 1 130 кв.м., S :3У4= 1 110 кв.м., S :3У5= 1 929 кв.м., S :3У6= 1 399 кв.м., S :3У7= 1 481 кв.м., S :3У8= 1 254 кв.м.  
 - участки расположены в водоохранной зоне S :3У2= 11 кв.м., S :3У3= 588 кв.м., S :3У4= 911 кв.м., S :3У5= 1 249 кв.м., S :3У6= 1 399 кв.м., S :3У7= 1 481 кв.м., S :3У8= 1 254 кв.м.

**Схема расположения земельного участка или земельных участков на кадастровом плане территории**

**ПРИЛОЖЕНИЕ**  
к постановлению администрации  
Гатчинского муниципального района  
от 02.04.2018 г. № 109/18



Условный номер земельного участка		ЗУ1	Условный номер земельного участка		ЗУ4
Площадь земельного участка		1689 м <sup>2</sup>	Площадь земельного участка		1109 м <sup>2</sup>
<b>Обозначение характеристик точек границы</b>	<b>Координаты, м</b>		<b>Обозначение характеристик точек границы</b>	<b>Координаты, м</b>	
1	Х	2193840,07	1	Х	2193880,25
1	У	405103,01	2	Х	40509,73
2	Х	2193901,18	2	У	2193888,84
2	У	405066,23	3	Х	405019,73
3	Х	405043,36	3	У	2193906,06
3	У	405080,14			
Условный номер земельного участка		ЗУ2	Условный номер земельного участка		ЗУ3
Площадь земельного участка		1085 м <sup>2</sup>	Площадь земельного участка		1074 м <sup>2</sup>
<b>Обозначение характеристик точек границы</b>	<b>Координаты, м</b>		<b>Обозначение характеристик точек границы</b>	<b>Координаты, м</b>	
1	Х	2193901,18	1	Х	2193906,06
1	У	405019,73	2	Х	404996,68
2	Х	2193927,00	2	У	404973,65
2	У	405019,73	3	Х	404996,33
3	Х	2193906,06	3	У	2193884,66
3	У	405043,36			
4	Х	2193880,25			
4	У	2193901,18			
Условный номер земельного участка		ЗУ3	Условный номер земельного участка		ЗУ5
Площадь земельного участка		1066 м <sup>2</sup>	Площадь земельного участка		1074 м <sup>2</sup>
<b>Обозначение характеристик точек границы</b>	<b>Координаты, м</b>		<b>Обозначение характеристик точек границы</b>	<b>Координаты, м</b>	
1	Х	2193906,06	1	Х	2193906,06
1	У	405019,73	2	Х	405019,73
2	Х	2193927,00	2	У	2193927,00
2	У	405019,73	3	Х	2193952,53
3	Х	2193906,06	3	У	2193931,23
3	У	404996,68			
4	Х	2193901,18			
4	У	405019,73			

Масштаб 1:1000  
Система координат: МСК 47 зона 2

Условные обозначения:

● н1 - характеристика точки границы, сведения о которой позволяют однозначно определить её на местности

— вновь образованная часть границы, сведения о которой достаточны для определения её местоположения

— существующая часть границы, имеющаяся в ЕПРН сведения о которой достаточны для определения её местоположения

— граница охр. зоны инженерных коммуникаций

— граница кадастрового деления

47-23-0220001 - номер кадастрового квартала

ЗУ1 - обозначение земельного участка

— Участки полностью расположены в зоне санитарной охраны источников водоснабжения и водопроводов питьевого назначения 3 пояс, S:ЗУ1 = 1 689 кв.м., S:ЗУ2 = 1 085 кв.м., S:ЗУ3 = 1 066 кв.м., S:ЗУ4 = 1 109 кв.м., S:ЗУ5 = 1 074 кв.м.

— Охранная зона инженерной ЛЭП S:ЗУ1 = 10 кв.м.

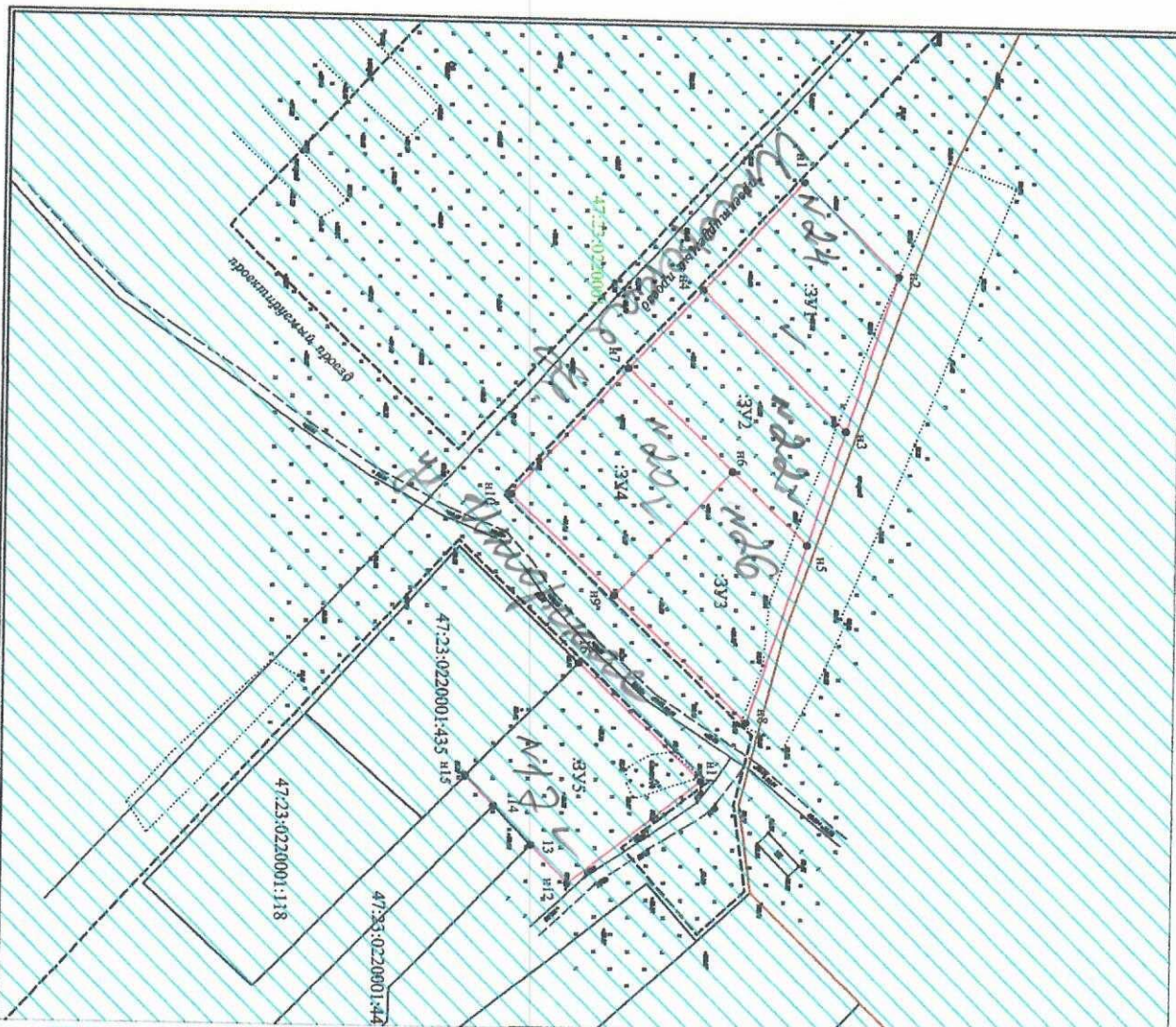
— Водоохранная зона S:ЗУ5 = 7 кв.м.

Земельный участок ЗУ1 частично расположен в охранной зоне "ВЛ-10кВ Ф-10 ПС-391в.3"

г. Ставрополь, ул. Чиряевская

Схема расположения земельного участка или земельных участков на кадастровом плане территории

ПРИЛОЖЕНИЕ  
к Постановлению администрации  
Городского муниципального района  
от 05.04.2011 г. № 1109  
Управление  
делами



Условный номер земельного участка		ЗУ1	Условный номер земельного участка		ЗУ4
Площадь земельного участка		1019 м²	Площадь земельного участка		1031 м²
Обозначение характеристик точек границы		Обозначение характеристик точек границы		Обозначение характеристик точек границы	
1	2	3	4	5	6
Н1	405088,88	2193898,65	Н7	405053,76	2193937,01
Н2	405108,41	2193917,42	Н8	405075,12	2193957,55
Н3	405098,07	2193949,10	Н9	405051,56	2193983,11
Н4	405068,62	2193920,78	Н10	405030,12	2193962,84
Н1	405088,88	2193898,65	Н7	405053,76	2193937,01
Условный номер земельного участка		ЗУ2	Условный номер земельного участка		ЗУ5
Площадь земельного участка		1010 м²	Площадь земельного участка		1079 м²
Обозначение характеристик точек границы		Обозначение характеристик точек границы		Обозначение характеристик точек границы	
1	2	3	4	5	6
Н4	405068,62	2193920,78	Н11	405069,58	2194020,79
Н3	405098,07	2193949,10	Н12	405042,71	2194019,95
Н5	405090,49	2193972,33	Н13	405035,15	2194034,71
Н6	405075,12	2193957,55	Н14	405027,43	2194026,37
Н7	405053,76	2193937,01	Н15	405021,59	2194020,32
Н4	405068,62	2193920,78	Н16	405044,42	2193997,00
Условный номер земельного участка		ЗУ3	Условный номер земельного участка		Н11
Площадь земельного участка		1014 м²	Площадь земельного участка		405069,58
Обозначение характеристик точек границы		Обозначение характеристик точек границы		Обозначение характеристик точек границы	
1	2	3	4	5	6
Н6	405075,12	2193957,55	Н11	405069,58	2194020,79
Н5	405090,49	2193972,33	Н12	405042,71	2194019,95
Н8	405078,63	2194008,69	Н13	405035,15	2194034,71
Н9	405051,56	2193983,11	Н14	405027,43	2194026,37
Н6	405075,12	2193957,55	Н15	405021,59	2194020,32
Н6	405075,12	2193957,55	Н16	405044,42	2193997,00

Масштаб 1:1000

Система координат МСК 47 зона 2

Условные обозначения:

• Н1 - характерная точка границы, сведения о которой позволяют однозначно определить её на местности

- вновь образованная часть границы, сведения о которой достаточны для определения её местоположения

- существующая часть границы, имеющаяся в ЕПРН сведения о которой достаточны для определения её местоположения

47-23:0220001 - номер кадастрового квартала

ЗУ1 - обозначение земельного участка

- граница кадастрового дачного участка

- граница населенного пункта

Участки полностью расположены в зоне санитарной охраны источников водоснабжения и водопроводов питьевого назначения 3 пояса, S:ЗУ1= 1 019 кв.м., S:ЗУ2= 1 010 кв.м., S:ЗУ3= 1 014 кв.м., S:ЗУ4= 1 031 кв.м., S:ЗУ5= 1 079 кв.м.

Схема расположения земельного участка или земельных участков на кадастровом плане территории

г. Сербовский ул. Шереметьевская и пер. Седовский

ПРИЛОЖЕНИЕ  
к Постановлению администрации  
Гатчинского муниципального района  
от 20.04.2016 г. № 112



Условный номер земельного участка :ЗУ1				Условный номер земельного участка :ЗУ2				Условный номер земельного участка :ЗУ3				Условный номер земельного участка :ЗУ4				Условный номер земельного участка :ЗУ5				Условный номер земельного участка :ЗУ6			
Область		Координаты, м		Область		Координаты, м		Область		Координаты, м		Область		Координаты, м		Область		Координаты, м		Область		Координаты, м	
1	2	3	4	1	2	3	4	1	2	3	4	1	2	3	4	1	2	3	4	1	2	3	4
405192.11	2193606.63	405147.23	2193661.08	405147.23	2193661.08	405147.23	2193661.08	405147.23	2193661.08	405147.23	2193661.08	405147.23	2193661.08	405147.23	2193661.08	405147.23	2193661.08	405147.23	2193661.08	405147.23	2193661.08	405147.23	2193661.08
405190.26	2193661.269	405142.15	2193691.66	405142.15	2193691.66	405142.15	2193691.66	405142.15	2193691.66	405142.15	2193691.66	405142.15	2193691.66	405142.15	2193691.66	405142.15	2193691.66	405142.15	2193691.66	405142.15	2193691.66	405142.15	2193691.66
405183.55	2193667.23	405098.57	2193684.42	405098.57	2193684.42	405098.57	2193684.42	405098.57	2193684.42	405098.57	2193684.42	405098.57	2193684.42	405098.57	2193684.42	405098.57	2193684.42	405098.57	2193684.42	405098.57	2193684.42	405098.57	2193684.42
405147.23	2193661.08	405149.92	2193655.71	405149.92	2193655.71	405149.92	2193655.71	405149.92	2193655.71	405149.92	2193655.71	405149.92	2193655.71	405149.92	2193655.71	405149.92	2193655.71	405149.92	2193655.71	405149.92	2193655.71	405149.92	2193655.71
405160.24	2193397.52	405160.24	2193603.06	405160.24	2193603.06	405160.24	2193603.06	405160.24	2193603.06	405160.24	2193603.06	405160.24	2193603.06	405160.24	2193603.06	405160.24	2193603.06	405160.24	2193603.06	405160.24	2193603.06	405160.24	2193603.06
405192.11	2193606.63	405192.11	2193606.63	405192.11	2193606.63	405192.11	2193606.63	405192.11	2193606.63	405192.11	2193606.63	405192.11	2193606.63	405192.11	2193606.63	405192.11	2193606.63	405192.11	2193606.63	405192.11	2193606.63	405192.11	2193606.63
405160.24	2193397.52	405160.24	2193397.52	405160.24	2193397.52	405160.24	2193397.52	405160.24	2193397.52	405160.24	2193397.52	405160.24	2193397.52	405160.24	2193397.52	405160.24	2193397.52	405160.24	2193397.52	405160.24	2193397.52	405160.24	2193397.52
405147.23	2193661.08	405147.23	2193661.08	405147.23	2193661.08	405147.23	2193661.08	405147.23	2193661.08	405147.23	2193661.08	405147.23	2193661.08	405147.23	2193661.08	405147.23	2193661.08	405147.23	2193661.08	405147.23	2193661.08	405147.23	2193661.08
405104.41	2193653.97	405178.48	2193779.12	405178.48	2193779.12	405178.48	2193779.12	405178.48	2193779.12	405178.48	2193779.12	405178.48	2193779.12	405178.48	2193779.12	405178.48	2193779.12	405178.48	2193779.12	405178.48	2193779.12	405178.48	2193779.12
405138.47	2193394.16	405138.47	2193394.16	405138.47	2193394.16	405138.47	2193394.16	405138.47	2193394.16	405138.47	2193394.16	405138.47	2193394.16	405138.47	2193394.16	405138.47	2193394.16	405138.47	2193394.16	405138.47	2193394.16	405138.47	2193394.16
405139.87	2193391.70	405139.87	2193391.70	405139.87	2193391.70	405139.87	2193391.70	405139.87	2193391.70	405139.87	2193391.70	405139.87	2193391.70	405139.87	2193391.70	405139.87	2193391.70	405139.87	2193391.70	405139.87	2193391.70	405139.87	2193391.70
405160.24	2193397.52	405160.24	2193397.52	405160.24	2193397.52	405160.24	2193397.52	405160.24	2193397.52	405160.24	2193397.52	405160.24	2193397.52	405160.24	2193397.52	405160.24	2193397.52	405160.24	2193397.52	405160.24	2193397.52	405160.24	2193397.52
405183.55	2193667.23	405183.55	2193667.23	405183.55	2193667.23	405183.55	2193667.23	405183.55	2193667.23	405183.55	2193667.23	405183.55	2193667.23	405183.55	2193667.23	405183.55	2193667.23	405183.55	2193667.23	405183.55	2193667.23	405183.55	2193667.23
405181.10	2193698.13	405181.10	2193698.13	405181.10	2193698.13	405181.10	2193698.13	405181.10	2193698.13	405181.10	2193698.13	405181.10	2193698.13	405181.10	2193698.13	405181.10	2193698.13	405181.10	2193698.13	405181.10	2193698.13	405181.10	2193698.13
405142.15	2193722.24	405142.15	2193722.24	405142.15	2193722.24	405142.15	2193722.24	405142.15	2193722.24	405142.15	2193722.24	405142.15	2193722.24	405142.15	2193722.24	405142.15	2193722.24	405142.15	2193722.24	405142.15	2193722.24	405142.15	2193722.24
405142.15	2193691.66	405142.15	2193691.66	405142.15	2193691.66	405142.15	2193691.66	405142.15	2193691.66	405142.15	2193691.66	405142.15	2193691.66	405142.15	2193691.66	405142.15	2193691.66	405142.15	2193691.66	405142.15	2193691.66	405142.15	2193691.66
405142.15	2193691.66	405142.15	2193691.66	405142.15	2193691.66	405142.15	2193691.66	405142.15	2193691.66	405142.15	2193691.66	405142.15	2193691.66	405142.15	2193691.66	405142.15	2193691.66	405142.15	2193691.66	405142.15	2193691.66	405142.15	2193691.66
405142.15	2193691.66	405142.15	2193691.66	405142.15	2193691.66	405142.15	2193691.66	405142.15	2193691.66	405142.15	2193691.66	405142.15	2193691.66	405142.15	2193691.66	405142.15	2193691.66	405142.15	2193691.66	405142.15	2193691.66	405142.15	2193691.66
405142.15	2193691.66	405142.15	2193691.66	405142.15	2193691.66	405142.15	2193691.66	405142.15	2193691.66	405142.15	2193691.66	405142.15	2193691.66	405142.15	2193691.66	405142.15	2193691.66	405142.15	2193691.66	405142.15	2193691.66	405142.15	2193691.66
405142.15	2193691.66	405142.15	2193691.66	405142.15	2193691.66	405142.15	2193691.66	405142.15	2193691.66	405142.15	2193691.66	405142.15	2193691.66	405142.15	2193691.66	405142.15	2193691.66	405142.15	2193691.66	405142.15	2193691.66	405142.15	2193691.66

Условные обозначения:  
 ● н1 - характерная точка границы, сведения о которой позволяют однозначно определить её на местности  
 - вновь образованная часть границы, сведения о которой достоячны для определения её местоположения  
 - существующая часть границы, имеющаяся в ЕИРН сведения о которой достоячны для определения её местоположения  
 - граница кадастрового деления  
 - граница населенного пункта  
 47-23-0220001 - номер кадастрового квартала  
 :ЗУ1 - обозначение земельного участка  
 - Участки полностью расположены в зоне санитарной охраны источников водоснабжения и водопроводов питьевого назначения 3 пояса, S :ЗУ1= 2 169 кв.м., S :ЗУ2= 2 145 кв.м., S :ЗУ3= 1 181 кв.м., S :ЗУ4= 1 192 кв.м., S :ЗУ5= 1 266 кв.м., S :ЗУ6= 1 648 кв.м.  
 - Зона (месторасположения) полей захвата подземных ископаемых, S :ЗУ1=2 162кв.м., S :ЗУ2= 279 кв.м., S :ЗУ3= 963 кв.м., S :ЗУ5= 688 кв.м.  
 Масштаб 1:1000 Система координат: МСК 47 зона 2

Схема расположения земельного участка или земельных участков на кадастровом плане территории

*г. Свободный, ул. Заварская*

ПРИЛОЖЕНИЕ  
к постановлению администрации  
Галинского муниципального района  
от 31.03.2024 г. № 1067



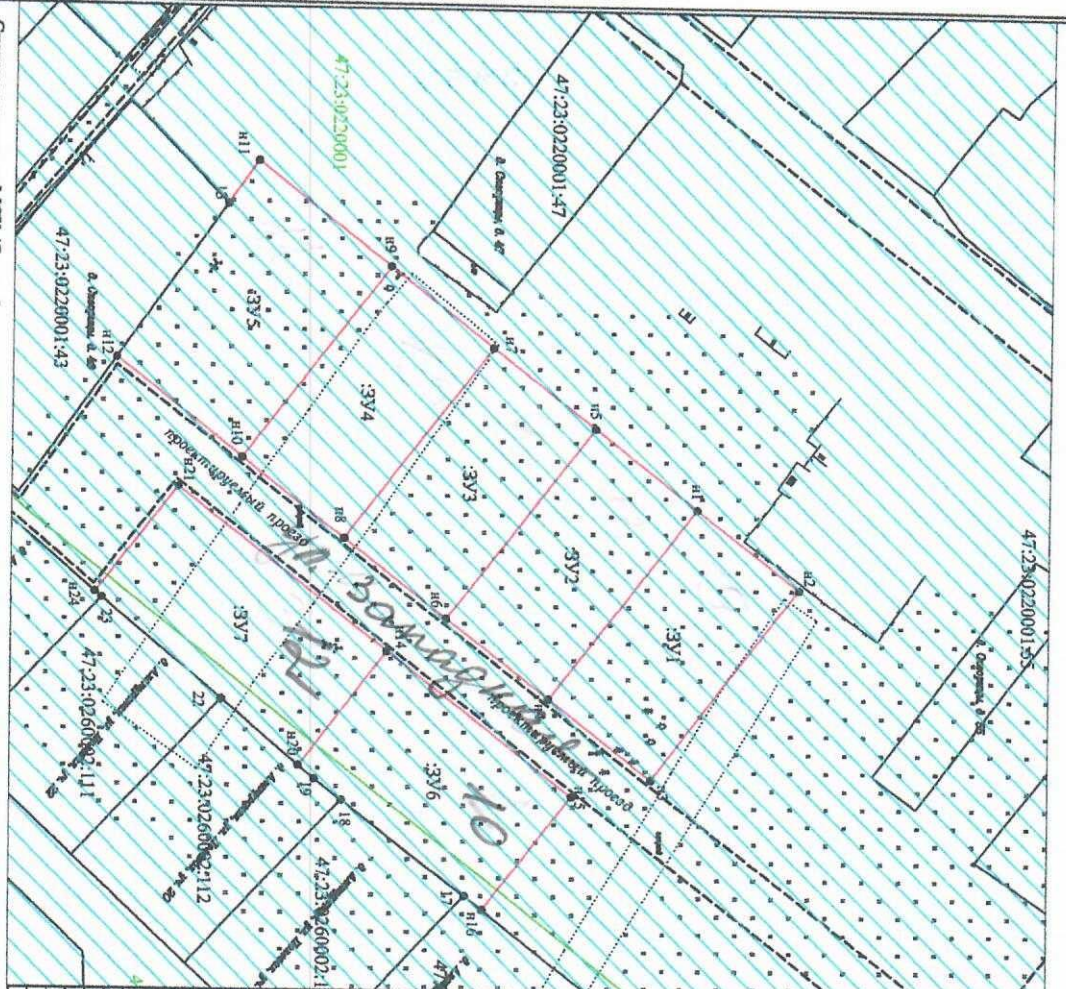
Условный номер земельного участка	Площадь земельного участка	:ЗУ1			Условный номер земельного участка	Площадь земельного участка	:ЗУ3		
		Описание характеристик точек границы	Координаты, м	У			Описание характеристик точек границы	Координаты, м	У
1	405043.87	Х	2	2194298.36	1	Х	2	2194362.43	
2	405065.10	Х	3	2194314.86	2	Х	3	2194383.85	
3	405050.61	Х	4	2194333.99	3	Х	4	2194366.02	
4	405042.06	Х	5	2194345.11	4	Х	5	2194382.48	
5	405020.64	Х	6	2194338.57	5	Х	6	2194338.08	
6	405043.87	Х	7	2194298.36	6	Х	7	2194362.43	
Условный номер земельного участка :ЗУ7									
Площадь земельного участка 1066м²									
Условный номер земельного участка :ЗУ2									
Площадь земельного участка 1231м²									
Условный номер земельного участка :ЗУ3									
Площадь земельного участка 1072м²									
Условный номер земельного участка :ЗУ4									
Площадь земельного участка 1083м²									
Условный номер земельного участка :ЗУ8									
Площадь земельного участка 1255м²									
Описание характеристик точек границы		Координаты, м			Описание характеристик точек границы		Координаты, м		
1	2	3	4	5	6	7	8	9	10
1	404966.05	2194232.23	Х	1	404943.64	2194284.28	Х	1	404998.98
2	404971.33	2194356.28	Х	2	404926.62	2194306.32	Х	2	404998.98
3	404954.93	2194277.83	Х	3	404911.48	2194294.67	Х	3	404998.98
4	404923.27	2194253.38	Х	4	404905.32	2194288.40	Х	4	404998.98
5	404959.78	2194231.95	Х	5	404900.02	2194278.85	Х	5	404998.98
6	404966.05	2194252.23	Х	6	404905.02	2194284.28	Х	6	404998.98
7	404971.33	2194356.28	Х	7	404900.02	2194278.85	Х	7	404998.98
8	404954.93	2194277.83	Х	8	404905.02	2194284.28	Х	8	404998.98
9	404923.27	2194253.38	Х	9	404900.02	2194278.85	Х	9	404998.98
10	404959.78	2194231.95	Х	10	404905.02	2194284.28	Х	10	404998.98

Масштаб 1:1000  
Система координат МСК 47 зона 2  
Условные обозначения:  
● Н1 - Характерная точка Границы, сведения о которой позволяют однозначно определить её на местности  
- вновь образованная часть Границы, сведения о которой достаточны для определения её местоположения  
- существующая часть Границы, сведения о которой достаточны для определения её местоположения

:ЗУ1 - обозначение земельного участка  
- граница кадастрового деляния  
- граница населенного пункта  
- Участки полностью расположены в зоне санитарной охраны источников водоснабжения и водопроводов питьевого назначения 3 пояса, :ЗУ1= 1 028 кв.м., :ЗУ2= 1 066 кв.м., :ЗУ3= 1 073 кв.м., :ЗУ4= 1 083 кв.м., :ЗУ5= 1 151 кв.м., :ЗУ6= 1 231 кв.м., :ЗУ7= 1 251 кв.м., :ЗУ8= 1 255 кв.м.

Схема расположения земельного участка или земельных участков на кадастровом плане территории

*г. Севск ул. Загородная*



Система координат МСК 47 зона 2

Масштаб 1:1000

Условные обозначения:

- Н1 - Характерная точка границы, сведения о которой позволяют однозначно определить её местоположение
- Нювь образованная часть границы, сведения о которой достаточны для определения её местоположения
- Существующая часть границы, имеющаяся в ЕПРН сведения о которой достаточны для определения её местоположения

Условный номер земельного участка		Площадь земельного участка		Условный номер земельного участка		Площадь земельного участка	
		11674				11684	
Описание характеристик точек границы		Координаты, м		Описание характеристик точек границы		Координаты, м	
1	Х	404931,85	2194201,27	1	Х	404546,78	2194135,57
2	Х	404951,65	2194216,55	2	Х	404572,49	2194155,42
3	У	404928,27	2194235,38	3	У	404544,12	2194192,27
4	У	404905,48	2194238,11	4	У	404519,83	2194173,50
5	У	404891,85	2194201,27	5	У	404540,97	2194143,75
Условный номер земельного участка		332		Условный номер земельного участка		336	
Площадь земельного участка		11674		Площадь земельного участка		11684	
Описание характеристик точек границы		Координаты, м		Описание характеристик точек границы		Координаты, м	
1	Х	404912,07	2194155,98	1	Х	404572,41	2194230,27
2	Х	404931,85	2194201,27	2	Х	404590,02	2194256,77
3	У	404903,48	2194238,11	3	У	404590,88	2194278,85
4	У	404883,70	2194222,83	4	У	404587,62	2194276,25
5	У	404912,07	2194155,98	5	У	404563,78	2194257,88
Условный номер земельного участка		333		Условный номер земельного участка		337	
Площадь земельного участка		11684		Площадь земельного участка		11684	
Описание характеристик точек границы		Координаты, м		Описание характеристик точек границы		Координаты, м	
1	Х	404892,38	2194170,70	1	Х	404581,88	2194197,97
2	Х	404912,07	2194185,98	2	Х	404572,41	2194230,27
3	У	404853,70	2194222,83	3	У	404555,47	2194251,20
4	У	404863,91	2194207,53	4	У	404570,53	2194238,75
5	У	404892,38	2194170,70	5	У	404547,48	2194219,40
Условный номер земельного участка		334		Условный номер земельного участка		338	
Площадь земельного участка		11684		Площадь земельного участка		11684	
Описание характеристик точек границы		Координаты, м		Описание характеристик точек границы		Координаты, м	
1	Х	404872,49	2194153,42	1	Х	404531,88	2194197,97
2	Х	404892,38	2194207,53	2	Х	404544,12	2194192,27
3	У	404858,91	2194207,53	3	У	404544,12	2194192,27
4	У	404844,12	2194192,27	4	У	404531,88	2194197,97
5	У	404872,49	2194153,42	5	У	404531,88	2194197,97

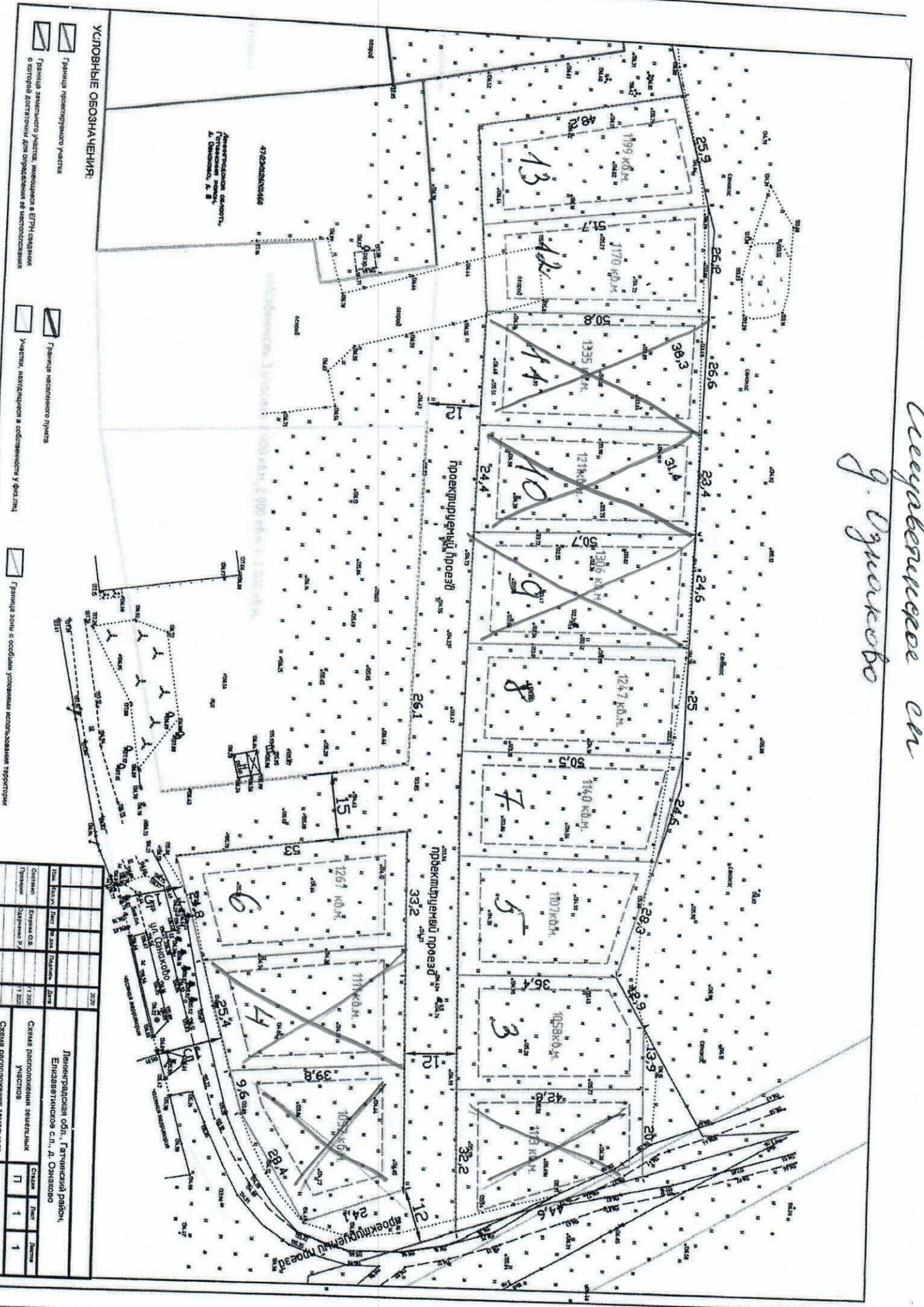
• 331 - обозначение земельного участка

— Граница кадастрового деляния

▨ - Участки полностью расположены в зоне санитарной охраны источников водоснабжения и водопроводов питьевого назначения 3 пояса, S:3У1= 1 162 кв.м., S:3У2= 1 162 кв.м., S:3У3= 1 163 кв.м., S:3У4= 1 163 кв.м., S:3У5= 1 469 кв.м., S:3У6= 1 254 кв.м., S:3У7= 1 369 кв.м.

47:23:0220001 - номер кадастрового квартала

Бухгалтерские св  
 г. Огурково

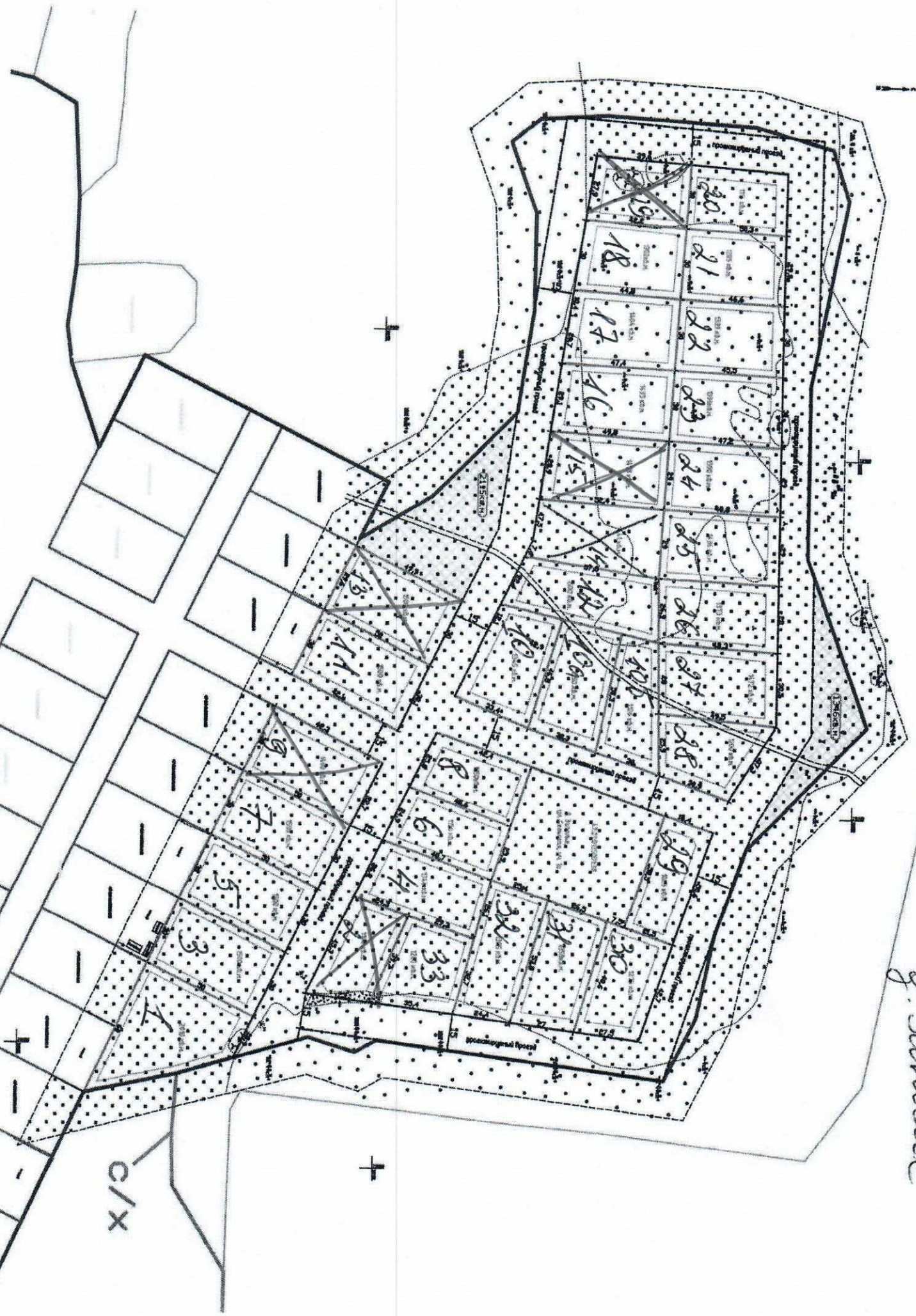


**УСЛОВНЫЕ ОБОЗНАЧЕНИЯ:**

- Граница проектируемого участка
- Граница земельного участка, имеющегося в ЕГРН сведения о котором достояния для определения их использования
- Граница земельного участка
- Участки, находящиеся в собственности у Физлица
- Граница зон с особыми условиями использования территории
- Граница земельного участка
- Граница проектируемого участка
- Граница земельного участка, имеющегося в ЕГРН сведения о котором достояния для определения их использования
- Участки, находящиеся в собственности у Физлица
- Граница зон с особыми условиями использования территории

Итого	Кол-во	Датум	№ докум.	2019
Составлен	Инженер С.В.	17.02.2019		
Проверен	Инженер В.В.	23.02.2019		
Ленинградская обл., Гатчинский район, Енисаветинское с.п., д. Огурково				
Схема расположения земельных участков				
Состав	Лист	Датум		
П	1	1		
Схема расположения земельных участков				





Судьба виллы в  
г. Саранск