

**Утверждена**

**Постановлением Администрации**

(наименование документа об утверждении, включая наименование)

**Гатчинского Муниципального района**

органов государственной власти или органов местного

**Ленинградской области**

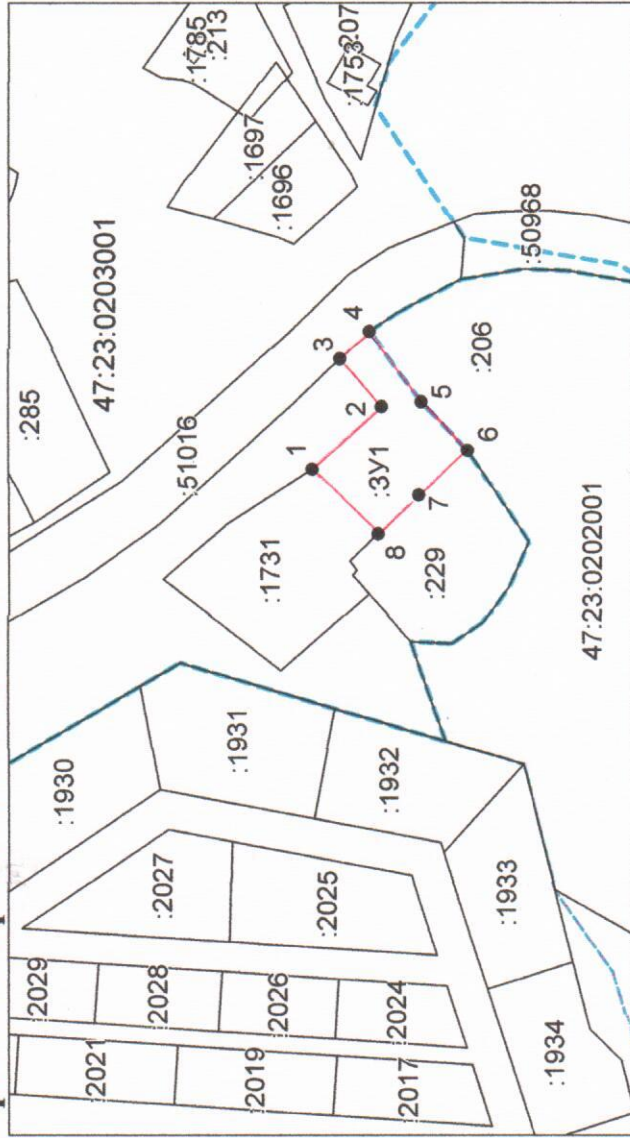
самоуправления, принявших решение об утверждении схемы

или подписавших соглашение о перераспределении земельных участков)

от \_\_\_\_\_ № \_\_\_\_\_

**Схема расположения земельного участка или земельных участков на кадастровом плане территории кадастрового квартала 47:23:0203001**

Условный номер земельного участка 47:23:0203001:3У1		
Обозначение характерных точек границ	Координаты, м	
	X	Y
1	2	3
1	399726,53	2200530,20
2	399723,98	2200532,50
3	399697,33	2200557,91
4	399679,73	2200534,77
5	399664,57	2200518,66
6	399680,76	2200503,76
7	399694,31	2200490,79
8	399715,94	2200512,47
1	399726,53	2200530,20



Система координат: СК 47 (2)

Масштаб 1:2500

**Условные обозначения:**

- граница образуемого земельного участка,
- граница учтенного земельного участка,
- граница кадастрового квартала,
- характерная точка границы земельного участка.