

Графическое приложение 2.2

Распространение редких и занесенных в Красную книгу Ленинградской области объектов растительного мира, обнаруженных вне границ планируемой к созданию ООПТ «Ижорские ельники», принятых в настоящих МКЭО

МАТЕРИАЛЫ КОМПЛЕКСНОГО ЭКОЛОГИЧЕСКОГО ОБСЛЕДОВАНИЯ УЧАСТКОВ ТЕРРИТОРИЙ, ОБОСНОВЫВАЮЩИХ СОЗДАНИЕ ООПТ РЕГИОНАЛЬНОГО ЗНАЧЕНИЯ ЛЕНИНГРАДСКОЙ ОБЛАСТИ «ИЖОРСКИЕ ЕЛЬНИКИ»

Разработчик:
СПб БОО
«БИОЛОГИ ЗА ОХРАНУ ПРИРОДЫ»

Санкт-Петербург 2016

Распространение объектов растительного мира, занесённых в Красную книгу Ленинградской области

- Грибы
 - 1. *Diplomitoporus lindbladii* (Berk.) Gilb. et Ryvarden - Дипломитопорус Линдблада
 - 2. *Junghuhnia collabens* (Fr.) Ryvarden - Юнгхунния сминающаяся
 - 3. *Leptoporus mollis* (Pers.: Fr.) Pilát - Лептопорус мягкий
 - 4. *Mycosarcia fuscoatra* (Fr.: Fr.) Donk - Микоарция черно-бурая
 - 5. *Postia undosa* (Peck) Jülich - Постия волнистая
 - 6. *Russporellus fulgens* (Fr.) Donk - Рикспореллус блестящий
 - 7. *Rigidoporus crocatus* (Pat.) Ryvarden - Ригидопорус шафранно-желтый
 - 8. *Sidera lenis* (P. Karst.) Miettinen - Сидера нежная
- Мохообразные
 - Fissidens exilis* Hedw. - Фиссиденс тонкий

Границы ООПТ по СТП Ленинградской области



Список растений

1. *Сайперия болотная* (L.) Oakes — Кисель сокумачева (303-Ф, 303-Т)
2. *Сайперия болотная* (L.) Oakes — Пальчатоплодная (303-Ф, 303-Т)
3. *Сайперия болотная* (L.) Oakes — Ветвистая (303-Ф, 303-Т)
4. *Сайперия болотная* (L.) Oakes — Ветвистая (303-Ф, 303-Т)
5. *Сайперия болотная* (L.) Oakes — Ветвистая (303-Ф, 303-Т)
6. *Сайперия болотная* (L.) Oakes — Ветвистая (303-Ф, 303-Т)
7. *Сайперия болотная* (L.) Oakes — Ветвистая (303-Ф, 303-Т)
8. *Сайперия болотная* (L.) Oakes — Ветвистая (303-Ф, 303-Т)
9. *Сайперия болотная* (L.) Oakes — Ветвистая (303-Ф, 303-Т)
10. *Сайперия болотная* (L.) Oakes — Ветвистая (303-Ф, 303-Т)
11. *Сайперия болотная* (L.) Oakes — Ветвистая (303-Ф, 303-Т)
12. *Сайперия болотная* (L.) Oakes — Ветвистая (303-Ф, 303-Т)
13. *Сайперия болотная* (L.) Oakes — Ветвистая (303-Ф, 303-Т)
14. *Сайперия болотная* (L.) Oakes — Ветвистая (303-Ф, 303-Т)

Множественность
Сайперия болотная (L.) Oakes — Ветвистая (303-Ф, 303-Т)

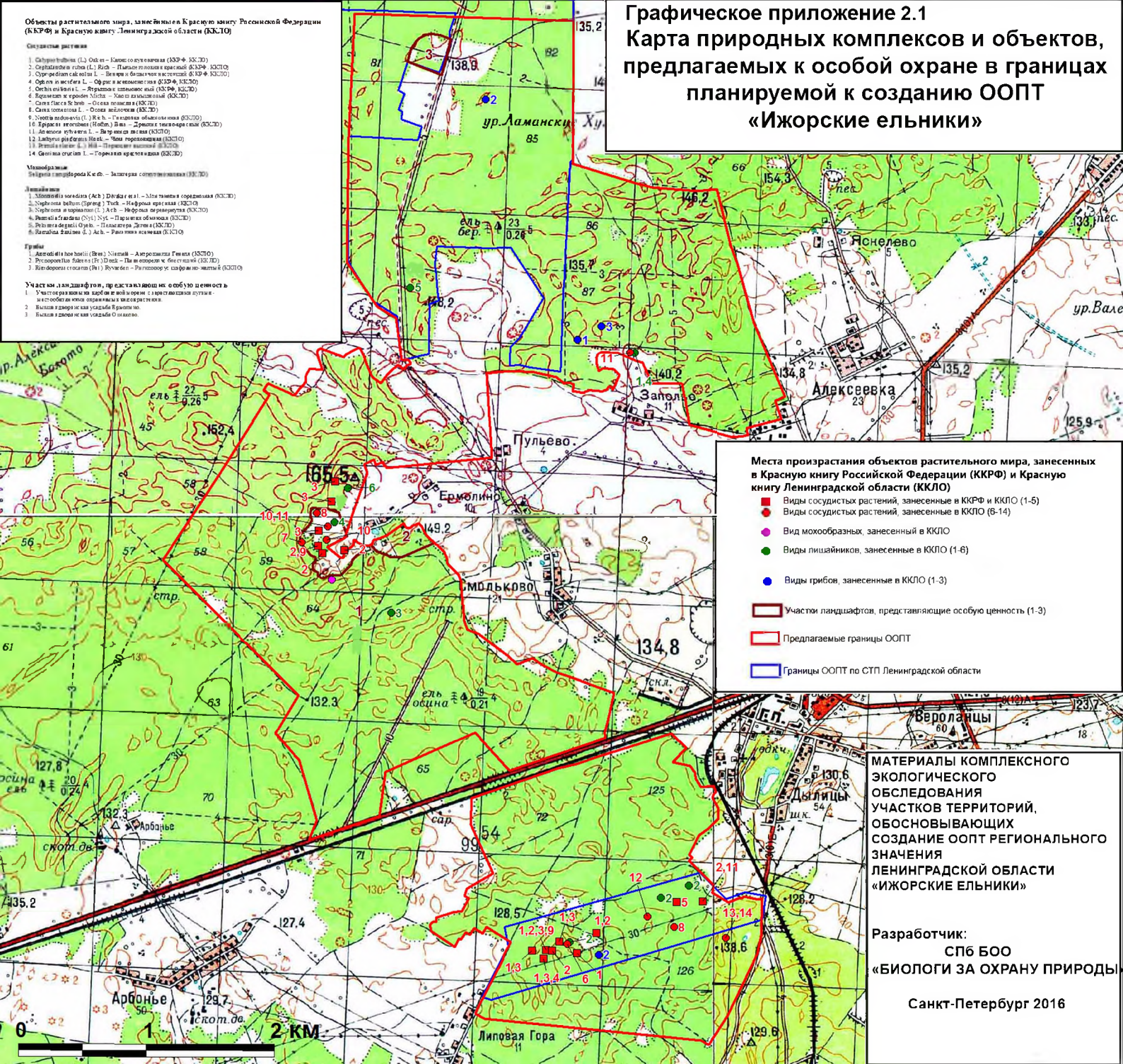
1. *Сайперия болотная* (L.) Oakes — Ветвистая (303-Ф, 303-Т)
2. *Сайперия болотная* (L.) Oakes — Ветвистая (303-Ф, 303-Т)
3. *Сайперия болотная* (L.) Oakes — Ветвистая (303-Ф, 303-Т)
4. *Сайперия болотная* (L.) Oakes — Ветвистая (303-Ф, 303-Т)
5. *Сайперия болотная* (L.) Oakes — Ветвистая (303-Ф, 303-Т)
6. *Сайперия болотная* (L.) Oakes — Ветвистая (303-Ф, 303-Т)
7. *Сайперия болотная* (L.) Oakes — Ветвистая (303-Ф, 303-Т)
8. *Сайперия болотная* (L.) Oakes — Ветвистая (303-Ф, 303-Т)
9. *Сайперия болотная* (L.) Oakes — Ветвистая (303-Ф, 303-Т)
10. *Сайперия болотная* (L.) Oakes — Ветвистая (303-Ф, 303-Т)
11. *Сайперия болотная* (L.) Oakes — Ветвистая (303-Ф, 303-Т)
12. *Сайперия болотная* (L.) Oakes — Ветвистая (303-Ф, 303-Т)
13. *Сайперия болотная* (L.) Oakes — Ветвистая (303-Ф, 303-Т)
14. *Сайперия болотная* (L.) Oakes — Ветвистая (303-Ф, 303-Т)

1. *Сайперия болотная* (L.) Oakes — Ветвистая (303-Ф, 303-Т)
2. *Сайперия болотная* (L.) Oakes — Ветвистая (303-Ф, 303-Т)
3. *Сайперия болотная* (L.) Oakes — Ветвистая (303-Ф, 303-Т)
4. *Сайперия болотная* (L.) Oakes — Ветвистая (303-Ф, 303-Т)
5. *Сайперия болотная* (L.) Oakes — Ветвистая (303-Ф, 303-Т)
6. *Сайперия болотная* (L.) Oakes — Ветвистая (303-Ф, 303-Т)
7. *Сайперия болотная* (L.) Oakes — Ветвистая (303-Ф, 303-Т)
8. *Сайперия болотная* (L.) Oakes — Ветвистая (303-Ф, 303-Т)
9. *Сайперия болотная* (L.) Oakes — Ветвистая (303-Ф, 303-Т)
10. *Сайперия болотная* (L.) Oakes — Ветвистая (303-Ф, 303-Т)
11. *Сайперия болотная* (L.) Oakes — Ветвистая (303-Ф, 303-Т)
12. *Сайперия болотная* (L.) Oakes — Ветвистая (303-Ф, 303-Т)
13. *Сайперия болотная* (L.) Oakes — Ветвистая (303-Ф, 303-Т)
14. *Сайперия болотная* (L.) Oakes — Ветвистая (303-Ф, 303-Т)

Участки ландшафтов, представляющие особую ценность

1. Участки ландшафтов, представляющие особую ценность
2. Участки ландшафтов, представляющие особую ценность
3. Участки ландшафтов, представляющие особую ценность

Графическое приложение к проекту Карта природных комплексов и объектов, предлагаемых к особой охране в границах планируемой к созданию ООПТ «Ижорские ельники»



Места произрастания объектов растительного мира, занесенных в Красную книгу Российской Федерации (ККРФ) и Красную книгу Ленинградской области (ККЛО)

- Виды сосудистых растений, занесенные в ККРФ и ККЛО (1-5)
- Виды сосудистых растений, занесенные в ККЛО (6-14)
- Вид мохообразных, занесенный в ККЛО
- Виды лишайников, занесенные в ККЛО (1-6)
- Виды грибов, занесенные в ККЛО (1-3)
- Участки ландшафтов, представляющие особую ценность (1-3)
- Предлагаемые границы ООПТ
- Границы ООПТ по СТП Ленинградской области

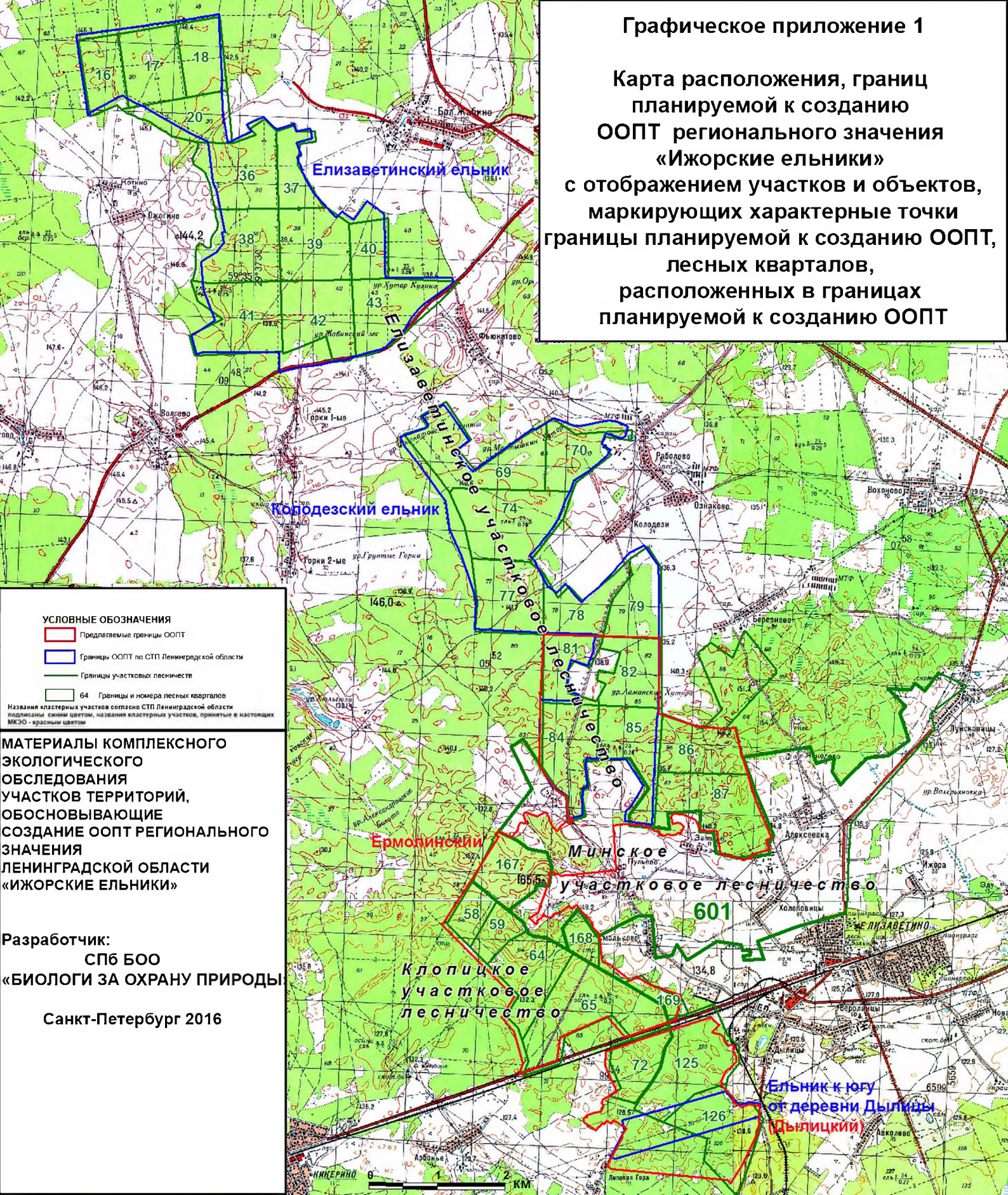
МАТЕРИАЛЫ КОМПЛЕКСНОГО ЭКОЛОГИЧЕСКОГО ОБСЛЕДОВАНИЯ УЧАСТКОВ ТЕРРИТОРИЙ, ОБОСНОВЫВАЮЩИХ СОЗДАНИЕ ООПТ РЕГИОНАЛЬНОГО ЗНАЧЕНИЯ ЛЕНИНГРАДСКОЙ ОБЛАСТИ «ИЖОРСКИЕ ЕЛЬНИКИ»

Разработчик:
 СПБ БОО
 «БИОЛОГИ ЗА ОХРАНУ ПРИРОДЫ»

Санкт-Петербург 2016

Графическое приложение 1

Карта расположения, границ планируемой к созданию ООПТ регионального значения «Ижорские ельники» с отображением участков и объектов, маркирующих характерные точки границы планируемой к созданию ООПТ, лесных кварталов, расположенных в границах планируемой к созданию ООПТ



УСЛОВНЫЕ ОБОЗНАЧЕНИЯ

- Предлагаемые границы ООПТ
- Границы ООПТ по СТП Ленинградской области
- Границы участков лесничества
- Границы и номера лесных кварталов

Названия кластерных участков согласно СТП Ленинградской области подписаны синим цветом, названия кластерных участков, принятые в настоящих МКЭО - красным цветом

МАТЕРИАЛЫ КОМПЛЕКСНОГО
ЭКОЛОГИЧЕСКОГО
ОБСЛЕДОВАНИЯ
УЧАСТКОВ ТЕРРИТОРИЙ,
ОБОСНОВЫВАЮЩИЕ
СОЗДАНИЕ ООПТ РЕГИОНАЛЬНОГО
ЗНАЧЕНИЯ
ЛЕНИНГРАДСКОЙ ОБЛАСТИ
«ИЖОРСКИЕ ЕЛЬНИКИ»

Разработчик:
СПб БОО
«БИОЛОГИ ЗА ОХРАНУ ПРИРОДЫ»

Санкт-Петербург 2016