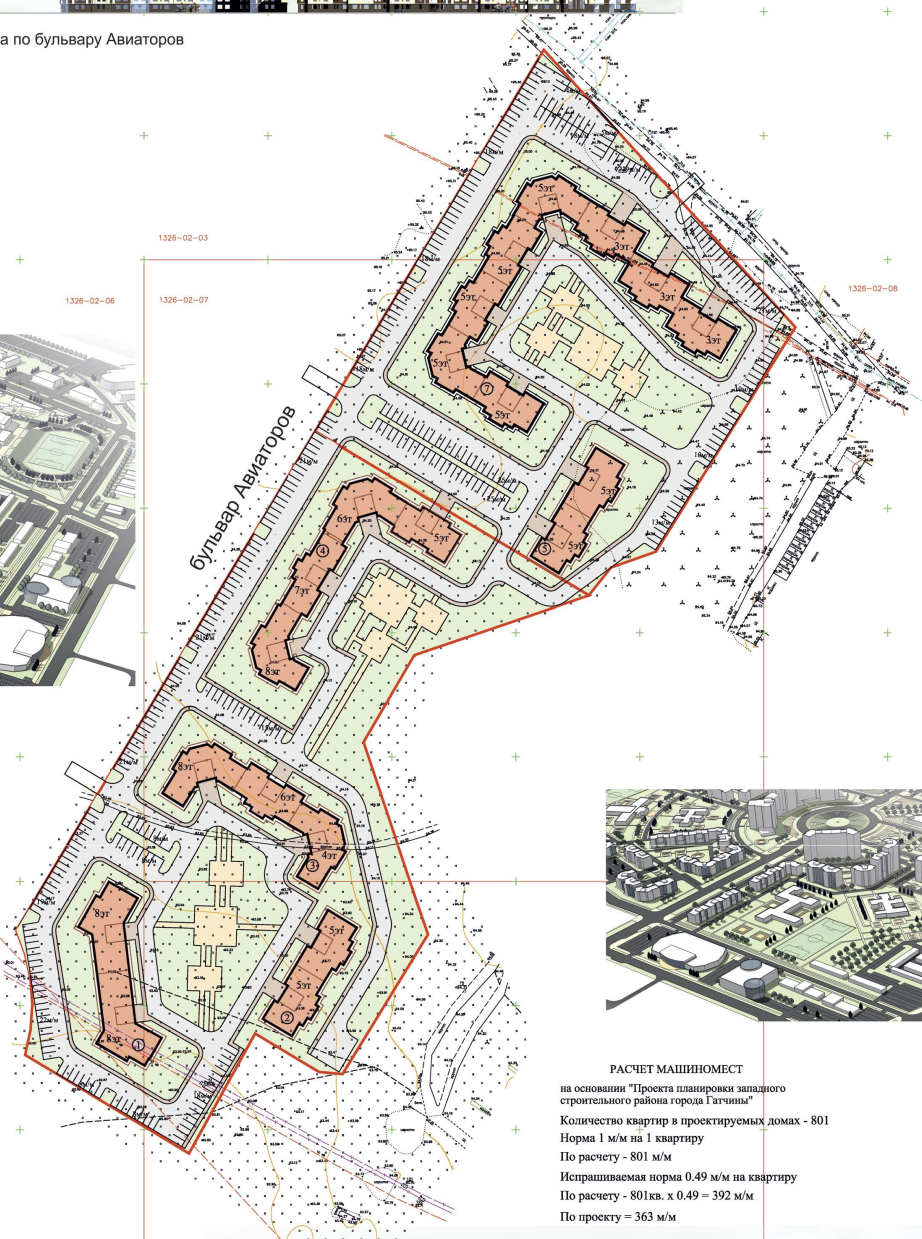
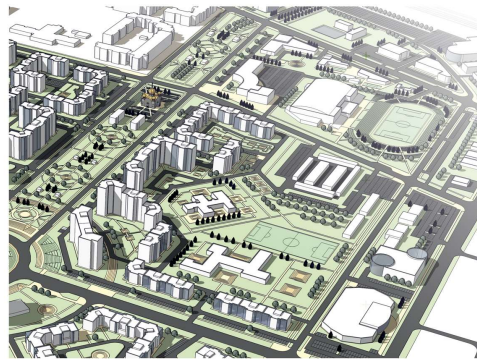




развертка по бульвару Авиаторов



ОСНОВНЫЕ ПОКАЗАТЕЛИ ПО ГЕНПЛАНУ

N п/п	Наименование	Ед. измер.	Кол-во	Примечание
1	Площадь участка	м2	52509 22316+30193	
2	Площадь застройки	м2	9667	
3	Площадь асфальтобетонных покрытий проездов и площадок	м2	17046	
4	Площадь тротуарных покрытий	м2	4292	
5	Площадь отмостки	м2	1546	
6	Площадь озеленения, в том числе:	м2	19958	
	- площадки и дорожки с набивным покрытием	м2	2344	
	- газоны обыкновенные	м2	17614	
7	Процент озеленения	%	38	
8	Плотность застройки	%	18	

ЭКСПЛИКАЦИЯ ЗДАНИЙ И СООРУЖЕНИЙ

N п/п	наименование	проектирование
1	Жилой дом 8 эт. кирпичный	проектируем.
2	Жилой дом 5 эт. кирпичный	проектируем.
3	Жилой дом 4-6 эт. кирпичный	проектируем.
4	Жилой дом 5-6-7-8 эт. кирпичный	проектируем.
5	Жилой дом 5 эт. кирпичный	проектируем.
6	Жилой дом 3-5 эт. кирпичный	проектируем.

УСЛОВНЫЕ ОБОЗНАЧЕНИЯ

- Красные линии
- Проектируемые здания и сооружения
- Асфальтобетонное покрытие проездов и площадок
- Плиточное покрытие пешеходных дорожек
- Газоны
- Набивное покрытие

РАСЧЕТ МАШИНОМЕСТ

на основании Приложения к постановлению Правительства Ленинградской области от 27 июля 2015 года №286

Общая площадь квартир в проектируемых домах - 42251 м²
 п. 2.1.3. Норма на 2025 год от 35 до 40 м² на человека
 По расчету - 42251 м² : 40 м² = 1056 человек

п. 3.5.5. Уровень автомобилизации населения на расчетный срок (2025 год)
 440 индивидуальных легковых автомобилей на 1000 жителей.
 Расчетное количество автомобилей на 1056 человек = 465 м/м

п. 3.5.237. Обеспеченность машино-местами для постоянного хранения индивидуальных легковых автомобилей расположенного в границах данного микрорайона, квартала или другого элемента планировочной структуры, составляет не менее 70% парка автомобилей, для которых устанавливается максимально допустимый уровень территориальной доступности, или не менее 63% от расчетного парка автомобилей, принимаемого в соответствии с п. 3.5.5.
 63% от расчетного парка автомобилей 465м/м : 100% x 63% = 293 м/м

По расчету - 42252 м² : 35 м² = 1207 человек
 Расчетное количество автомобилей на 1207 человек = 531 м/м
 63% от расчетного парка автомобилей 531м/м : 100% x 63% = 334 м/м

По проекту - 363 м/м



РАСЧЕТ МАШИНОМЕСТ

на основании "Проекта планировки западного строительного района города Гатчины"

Количество квартир в проектируемых домах - 801
 Норма 1 м/м на 1 квартиру
 По расчету - 801 м/м
 Исправляемая норма 0.49 м/м на квартиру
 По расчету - 801 кв. x 0.49 = 392 м/м
 По проекту = 363 м/м

Составлено: []
 Выпущено № []
 Дата []

ООО "ГРПЗП"	Изготовлено 1 экз. Количество листов в одном экз.	Лист 1
Назначение: План инженерно-градостроительных изысканий земельного участка под проектирование	Система координат местной UTM	
Объект: Земельный участок кадастровый № 48/011/0010001/2018/001/001/001, г. Гатчина, мкр. Авиаторов	Система высот Балтийская	Дата 11.2017
Заказчик: ООО «СТРОИТЕЛЬНАЯ КОМПАНИЯ «РЭС»	Масштаб 1:500	
Директор: Демченко Н.А.	Конструктор: Солников Ф.В.	
Исполнитель: Солников В.А.	Корректор: Солников А.В.	



развертка со стороны Киевской улицы

Имя	Наим.	Лист	№	Подп.	Дата
Разработчик	Васильева				
Проверил					
Г.АП	Мельникова				
И.Контроль					

ЛОГ-А		ГП	
Ленинградская область, Гатчинский муниципальный район, г. Гатчина, бульвар Авиаторов, уч.6, уч.8			
Страна	Лист	Листов	
RU	2	2	
Многоквартирные жилые дома			
Схема планировочной организации земельного участка			
М 1 : 500			
ООО "АГОРА"		АГОРА	