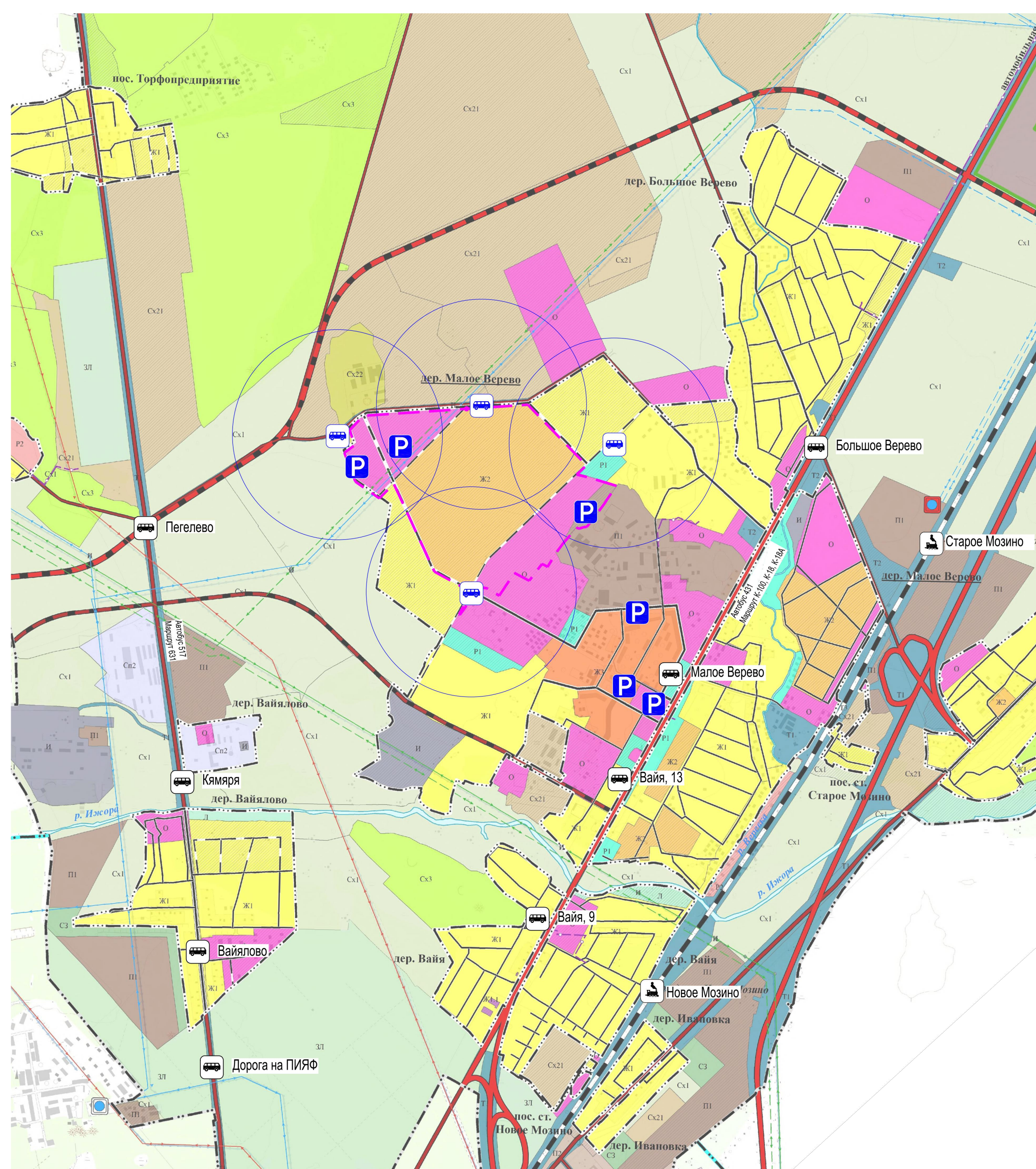


# ПРОЕКТ ПЛАНИРОВКИ ТЕРРИТОРИИ И ПРОЕКТ МЕЖЕВАНИЯ ТЕРРИТОРИИ,

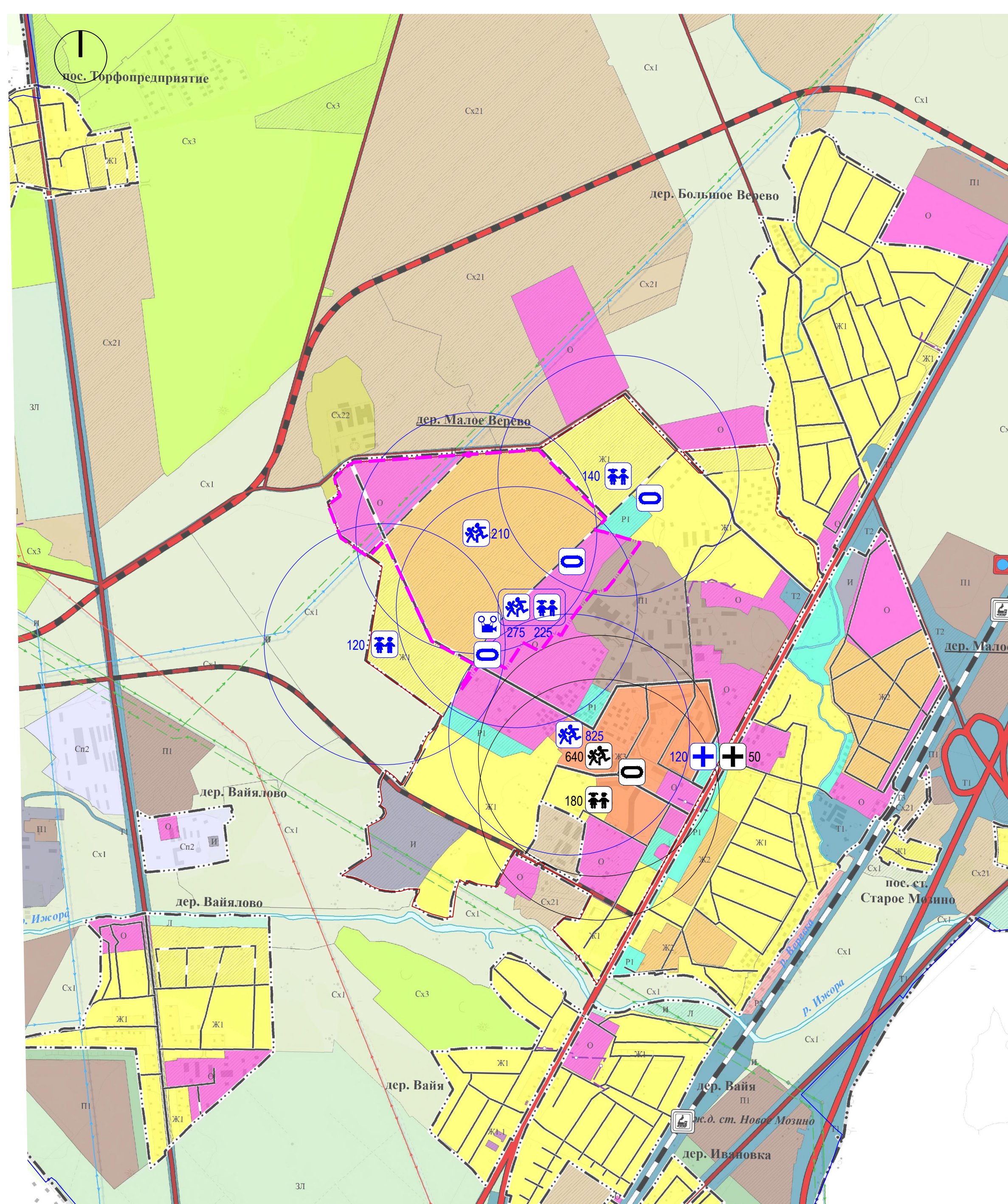
включающей земельные участки с кадастровыми номерами 47:23:0259002:1379, 47:23:0259002:1375, 47:23:0259002:1377, 47:23:0259002:1378, 47:23:0259002:1380, 47:23:0259002:1381, 47:23:0259002:1383, 47:23:0259002:1393, 47:23:0245003:498, 47:23:0245007:189, 47:23:0245007:190, 47:23:0245007:485, расположенные по адресу: Ленинградская область, Гатчинский р-н, МО «Веревское сельское поселение», д. Малое Верево

## Транспортная схема



- Условные обозначения**
- Территория, в отношении которой осуществляется подготовка эскиза проекта планировки
  - Радиус доступности
  - Открытая площадка для хранения авт.
  - Железнодорожная станция
  - Остановка общественного транспорта (существующая / планируемая с радиусом 500м)
  - Автомобильные дороги (согласно ГП):
    - федерального значения (существующая / планируемая)
    - регионального значения (существующая / планируемая)
    - местного значения (существующая)
  - Улично-дорожная сеть сельского населенного пункта (согласно ГП):
    - главная улица (существующая / планируемая)
    - улица местного значения (существующая / планируемая)
  - Функционально - планировочные зоны согласно ГП
    - Ж2 - зона планируемой застройки малоэтажными многоквартирными жилыми домами
    - П1 - зона планируемых производственных объектов
    - О - зона планируемой общественно-деловой застройки

## Схема объектов социального обеспечения



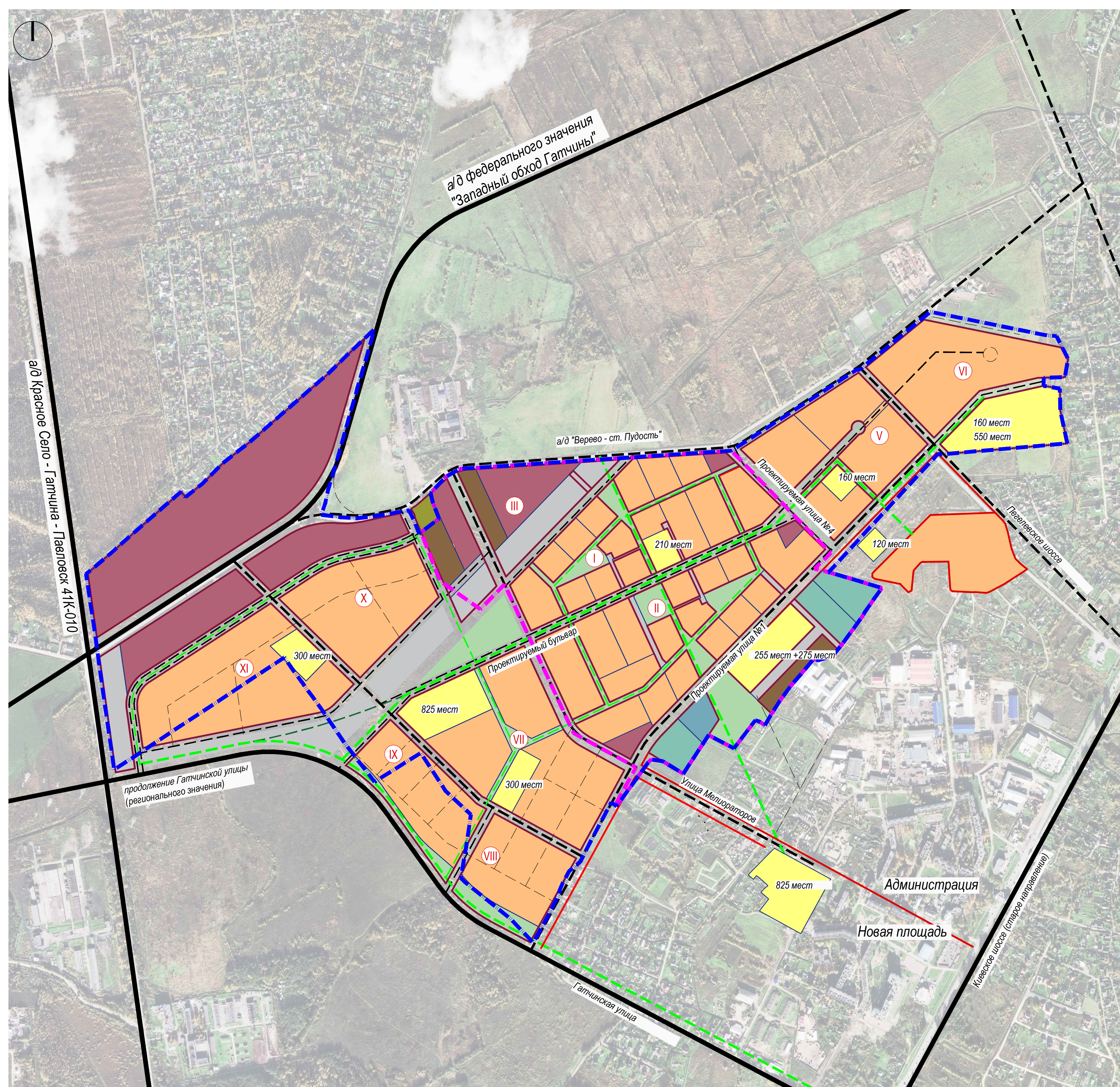
- Условные обозначения**
- Территория, в отношении которой осуществляется подготовка эскиза проекта планировки
  - Радиус доступности
  - Дошкольная образовательная организация (существующая / планируемая с радиусом 500м)
  - Образовательное учреждение (существующее / планируемое с радиусом 500м)
  - Амбулаторно-поликлиническое учреждение (существующее / планируемое)
  - Спортивное сооружение (существующее / планируемое)
  - Объект культуры и искусства (планируемый)

Согласно Генеральному плану Веревского сельского поселения Гатчинского МР Ленинградской области в границах территории планируется:

- детский сад на менее 250 мест (в западной части дер. Малое Верево, Ж2)
- спортивный зал 1500м<sup>2</sup>, бассейн 350м<sup>2</sup>, футбольное поле 5400м<sup>2</sup>, универсальная спортивная площадка 4500м<sup>2</sup> (в западной части дер. Малое Верево, Ж2)
- учреждение клубного типа на менее 810 мест (в западной части дер. Малое Верево, Ж2)

Кроме того, во встроенно-пристроенных помещениях в 1ом этаже планируется размещение кабинетов врачебной общей практики на 143 посетителя в смену, общей площадью не менее 2430 кв. м

## Принципиальная схема развития окружающей территории



## Схема функционального зонирования территории



- Условные обозначения**
- Проектируемые здания и сооружения
  - Номер элемента планировочной структуры
  - Номер земельного участка
- Границы:**
- территория, в отношении которой осуществляется подготовка эскиза проекта планировки
  - территория ЖК "Верево Сити"
  - красные линии
  - образуемых земельных участков
  - улицы, проезды, дороги
- Территории:**
- малоэтажной жилой застройки
  - объектов просвещения, дошкольного, начального и среднего общего образования
  - спортивных объектов
  - инженерных объектов
  - объектов торговли
  - объектов хранения автотранспорта
  - объектов общественного назначения
  - парков, скверов
  - внутриквартальных проездов