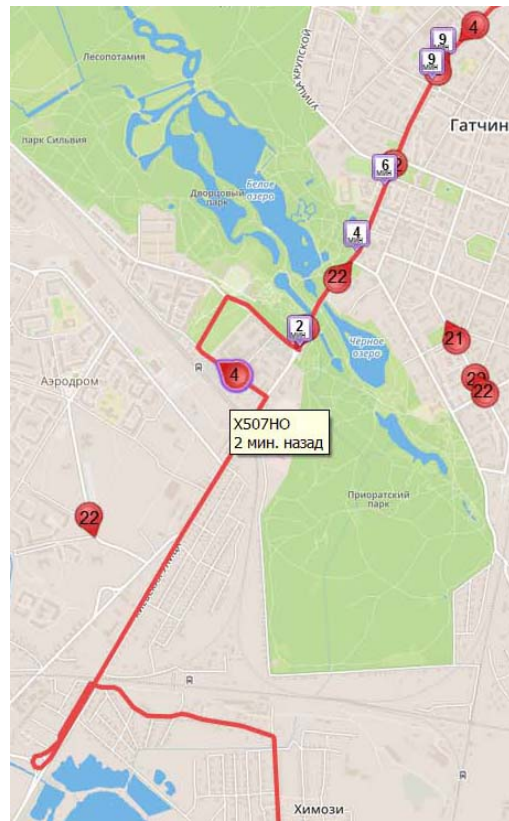
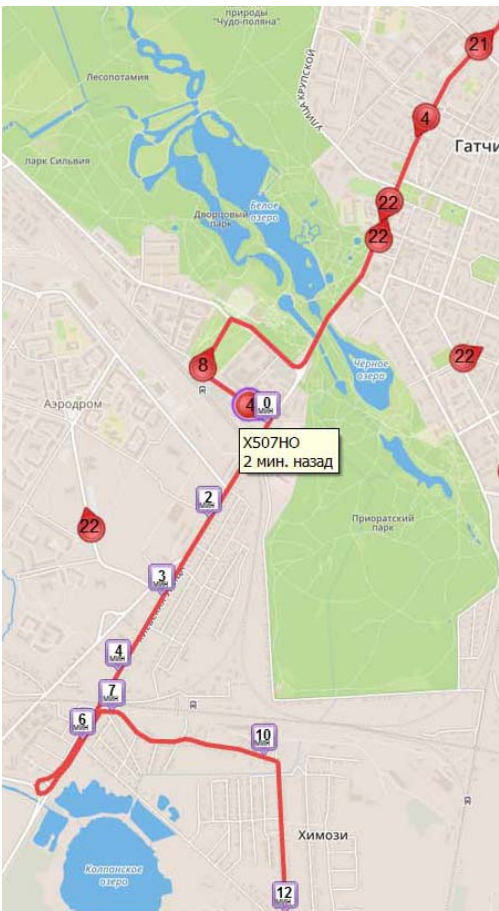


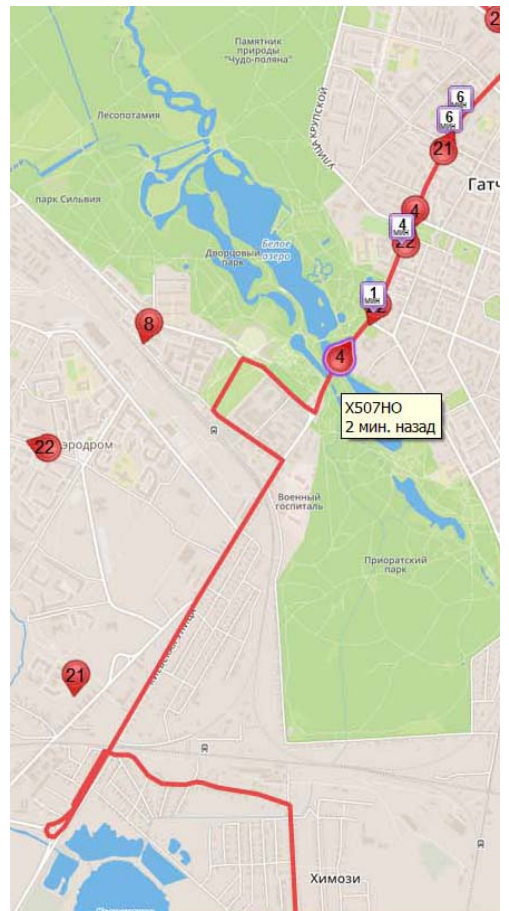
1. Автобус едет из Химози по Киевской ул.



2. Заезжает к Балтийскому вокзалу.



3. Выезжает от Балтийского вокзала. Маршрут ошибочно перестраивается в сторону Химози.

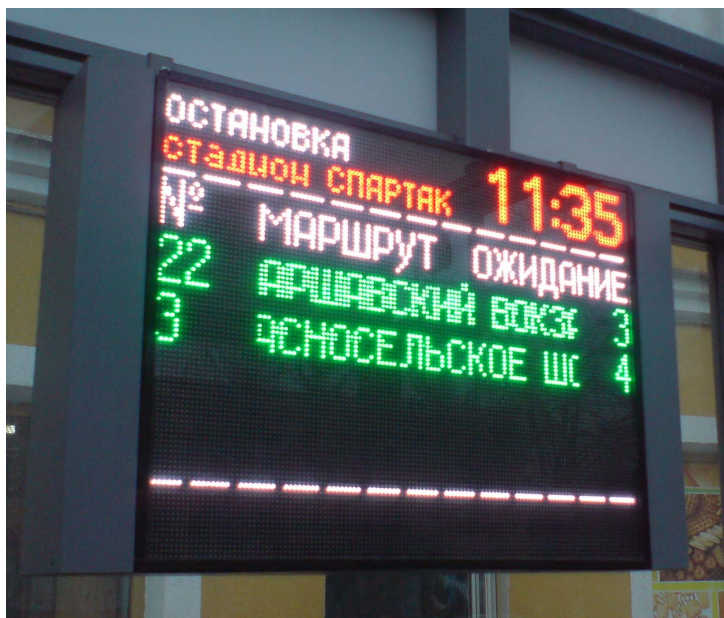


4. После проезда пл. Коннетабля система снова перестраивается, теперь маршрут отображается правильно.

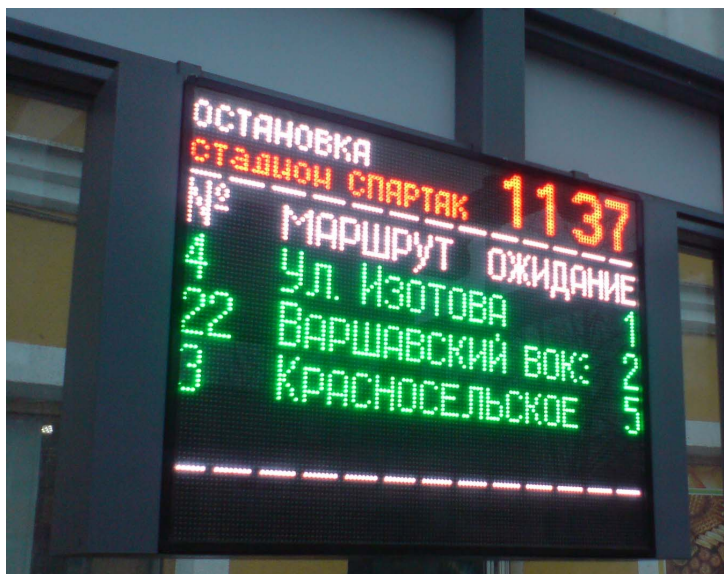
Как это выглядит на табло:



1. Время 11:33. Ожидание 5 мин.



2. В 11:35 он пропадает.



3. В 11:37 снова появляется с ожиданием через 1 мин.